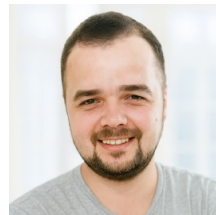


# ГОСТЕВОЙ ДОСТУП В PRORTECH: ОТ БРОНИРОВАНИЯ ДО ПРОХОДА БЕЗ УЧАСТИЯ ОПЕРАТОРА



**Пугачев Семен**  
Руководитель,  
Арех

# О СЕБЕ

## Первая камера

Установка в магазине  
«Успенский», Екатеринбург

2007

## Продажи

Смена лиги. Из работы  
в полях в офисные  
планктоны

2015

## Отдел развития

Запуск работы компании  
для работы с особыми  
клиентами

2018

## Своя компания

Запуск собственной  
компании «Апекс»

2020

# AGENDA

---

**1**

**ПРОБЛЕМАТИКА**

---

**2**

**РЕШЕНИЕ**

---

**3**

**РЕЗУЛЬТАТ**

---

# ПРОБЛЕМАТИКА

# 1

ГОСТЕВОЙ ДОСТУП В PROPTESH: ОТ БРОНИРОВАНИЯ  
ДО ПРОХОДА БЕЗ УЧАСТИЯ ОПЕРАТОРА



# ПРИЧИНЫ ОПТИМИЗАЦИИ ОРГАНИЗАЦИИ ГОСТЕВОГО ДОСТУПА

1

**Кадровый вопрос**

2

**Регулярное обсуживание  
даже на уровне гостевых  
карт**

3

**Человеческий фактор**

4

**Утеря идентификаторов**

5

**Неэффективность  
при большом потоке  
проходящих**

# ПРОБЛЕМА ВРЕМЕНИ

---

Подтверждение пропуска

**2мин**

---

Оформление пропуска

**1мин**

---

---

Поход до машины за оставленными документами

**7мин**

---

Поиск пропуска на выходе

**1мин**

---

# РЕШЕНИЕ

# 2

ГОСТЕВОЙ ДОСТУП В PROPTESH: ОТ БРОНИРОВАНИЯ  
ДО ПРОХОДА БЕЗ УЧАСТИЯ ОПЕРАТОРА



# КАК ЭТО ДОЛЖНО РЕШАТЬСЯ? ИНСТРУКЦИЯ

---

1

**Определение сценариев  
взаимодействия**

---

2

**Организация сервиса для  
онлайн бронирования**

---

3

**Установка новой или  
модернизация текущей СКУД**

---

4

**Интеграция сервиса  
бронирования в СКУД**

---



# РЕЗУЛЬТАТ

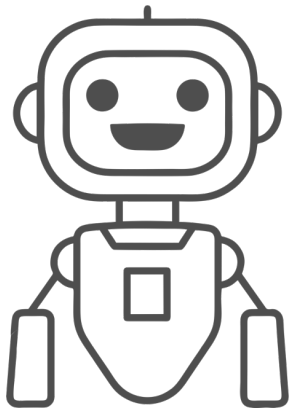
# 3

ГОСТЕВОЙ ДОСТУП В PROPTESH: ОТ БРОНИРОВАНИЯ  
ДО ПРОХОДА БЕЗ УЧАСТИЯ ОПЕРАТОРА

## RECEPTION



# ИТОГИ. ЧТО ПОМЕНЯЛОСЬ, КРОМЕ ОЧЕВИДНЫХ ВЕЩЕЙ?



## Администратор совсем не нужен

При полном цикле взаимодействия клиента с системой регистрации не требуется помощь штатного сотрудника



## Скорость

Оформление пропусков может осуществляться удаленно и самостоятельно самим гостем



## Оптимизация расходов на обслуживании

Карты, бумажные пропуска не нужны. Соответственно, не нужна инфраструктура для взаимодействия с данными идентификаторами

# РЕЗУЛЬТАТ В ЦИФРАХ

---

Изучение инструктажа

**1мин**

---

---

Скачивание приложения (опция)

**1мин**

---

Оформление пропуска

**2мин**

---

Подтверждение

**2мин**

---

# +/- ОНЛАЙН БРОНИРОВАНИЯ



## Не для каждого направления

В России и в мире всегда были, есть и будут слишком серьезные предприятия, где не применима организация прохода без помощи человека



## Автоматизация

Собственник бизнеса в моменте может обратиться к отчетам для изучения истории допусков. Все остальное работает автоматически на фоне, без участия человека



## Не работает без интернета

Превалирующее большинство таких решений не будет функционировать без интернета



## Современность решения

Собственнику некоторых направлений бизнеса репутационно важно продемонстрировать актуальность его инженерных систем



## Запоминай или не заряжай

В зависимости от типа идентификатора в отличие от карт нужно помнить или держать сохранным PIN код, полученный при регистрации. Для QR чаще всего используется телефон



## Карту можно потерять

PIN код или QR хранятся чаще всего в телефоне посетителя. Страх не потерять телефон выше, чем не потерять карту

# БЕЗОПАСНОСТЬ

1

**ДИНАМИЧЕСКИЕ QR  
ИЛИ PIN КОДЫ**

2

**ФАКТ ПРОХОДА  
И ANTIPASSBACK**

3

**ОПРЕДЕЛЕНИЕ  
ЛОКАЦИИ ПОСЕТИТЕЛЯ**

# ДОПОЛНИТЕЛЬНЫЕ ОПЦИИ

---

**ВЗАИМОДЕЙСТВИЕ С ОХРАННЫМИ СИСТЕМАМИ  
И ВИДЕОНАБЛЮДЕНИЕМ**

---

**ВЗАИМОДЕЙСТВИЕ С СИСТЕМАМИ УПРАВЛЕНИЯ  
ИНЖЕНЕРНЫМИ СИСТЕМАМИ**

---

**ОРГАНИЗАЦИЯ ПЛАТНОГО ДОСТУПА**

1  
2  
3

# КЕЙСЫ

# 1

**Готовые решения:  
Мой пропуск  
Pass24  
Getpark**

# 2

**Интеграции  
с классическими СКУД:  
Yclients  
Spacepass  
Bitrix24  
1c**

# 3

**Разработка собственных  
erp [софт+железо]  
«складно»  
Или интеграция  
с классической скуд  
«Простор»**



ГОСТЕВОЙ ДОСТУП В PROPTECH: ОТ БРОНИРОВАНИЯ  
ДО ПРОХОДА БЕЗ УЧАСТИЯ ОПЕРАТОРА





# ВАШИ ВОПРОСЫ?



# Спасибо



срех