

**25-я Международная выставка технических средств охраны и оборудования для обеспечения безопасности и противопожарной защиты.**

**Премия «BIM&Security». Образ BIM-среды на уровне государства.**

**Доклад: "Единое информационное пространство BIM - основа цифрового строительства".**

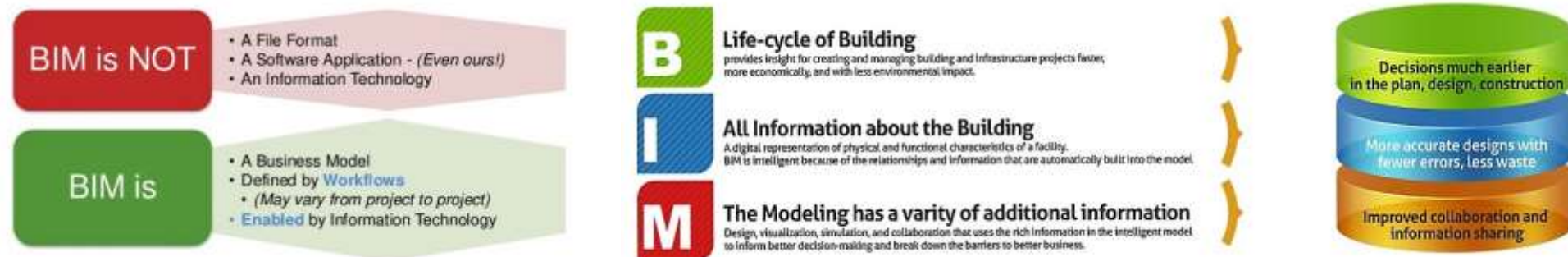
МАЛАХОВ Владимир Иванович к.э.н. ДВА  
Вице-Президент НПИ – Национальной Палаты Инженеров России  
Президент БИСКИД – Бизнес-школы Инвестиционно-Строительного Консалтинга, Инжиниринга и Девелопмента  
21.03.2019

## ПОНЯТИЙНОЕ ПРОСТРАНСТВО BIM-ТЕХНОЛОГИЙ



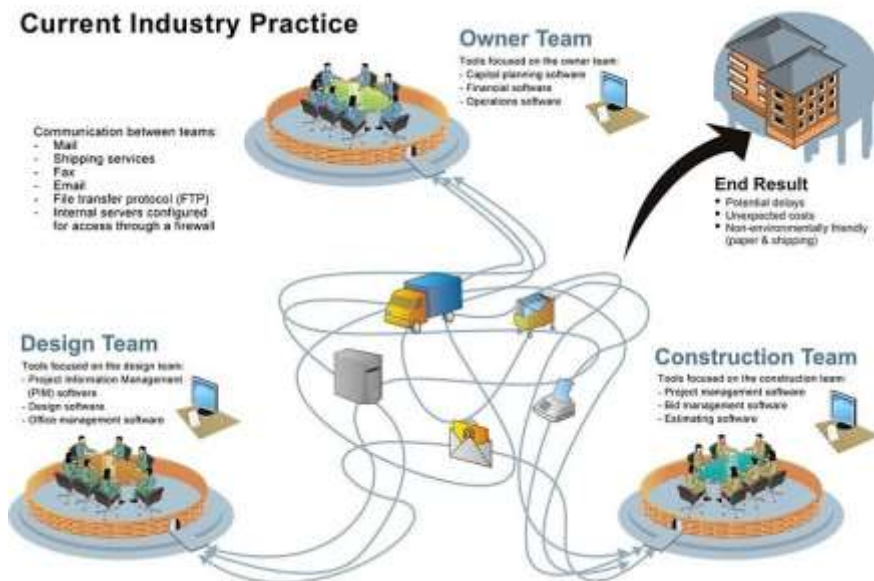
### BIM – это не набор IT-инструментов! BIM – ЭТО:

1. **Во-первых**, BIM – это новая парадигма управления инвестиционно-строительными проектами.
2. **Во-вторых**, BIM – это система постоянного повышения эффективности управления объектом недвижимости на всех этапах жизненного цикла.
3. **В-третьих**, BIM – это культура устойчивой безопасности граждан, государства, их имущества, активов и окружающей среды.

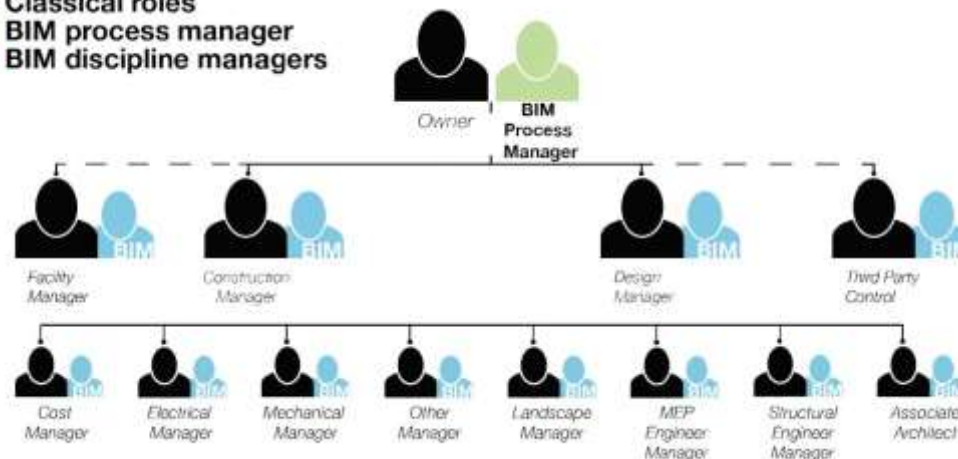


# ИНФОРМАЦИОННОЕ МОДЕЛИРОВАНИЕ – НОВАЯ ПАРАДИГМА УПРАВЛЕНИЯ ПРОЕКТАМИ

## Current Industry Practice

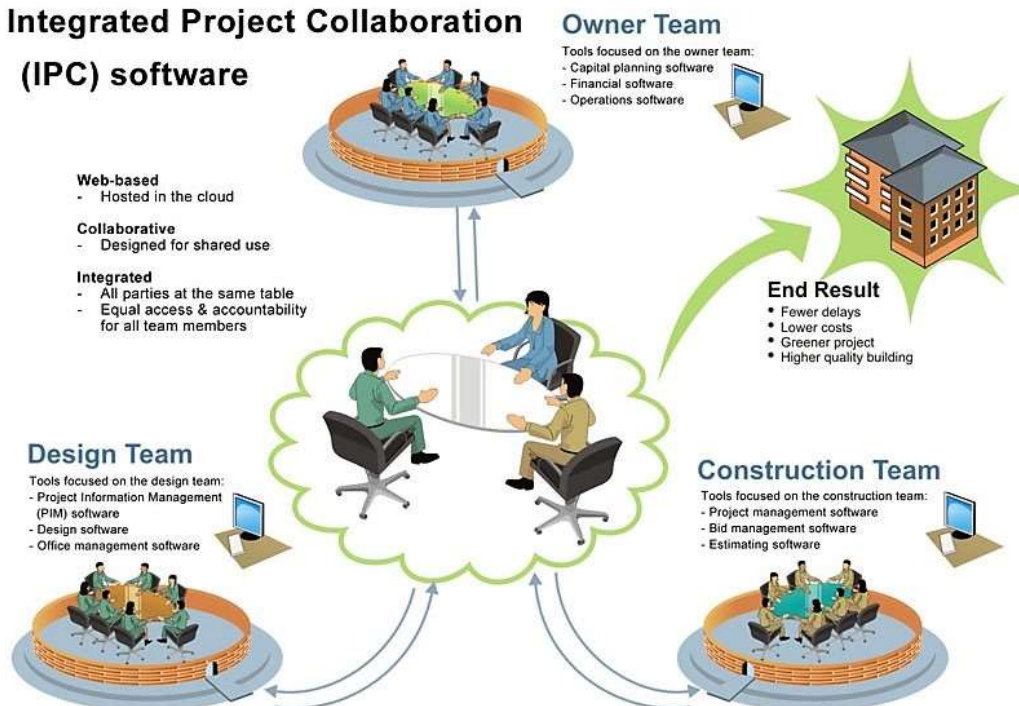


■ Classical roles  
■ BIM process manager  
■ BIM discipline managers



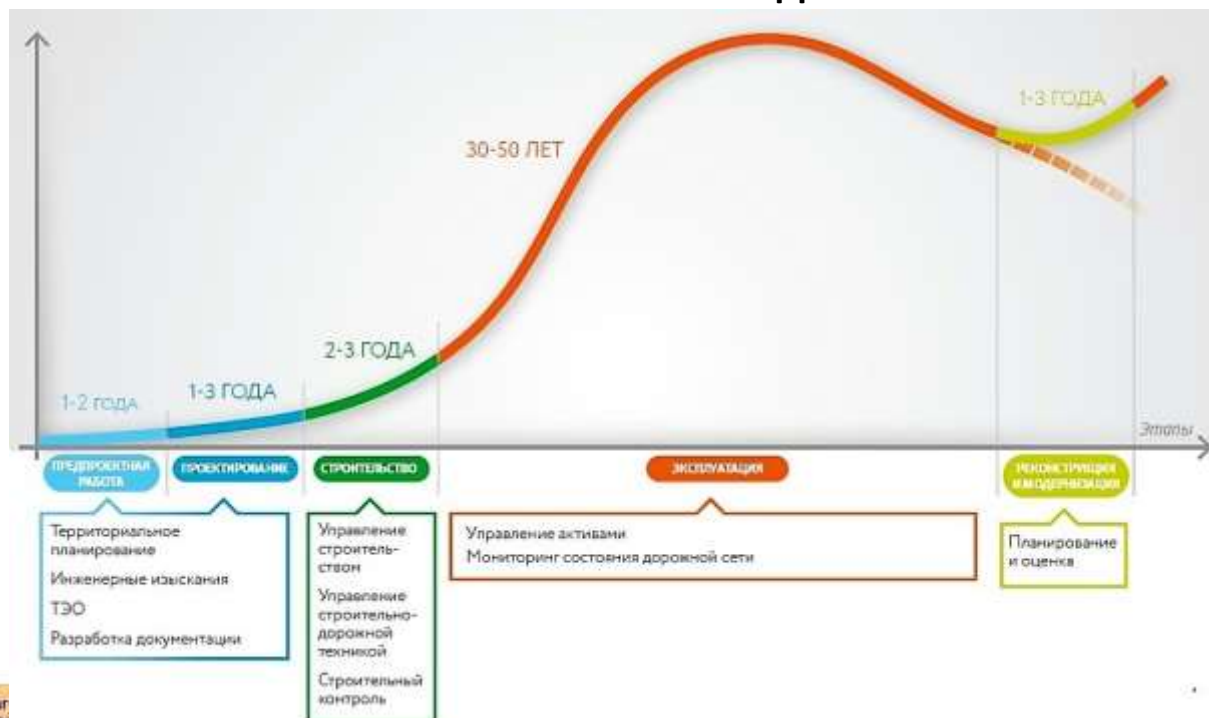
## Integrated Project Collaboration (IPC) software

- Web-based**
- Hosted in the cloud
- Collaborative**
- Designed for shared use
- Integrated**
- All parties at the same table
  - Equal access & accountability for all team members

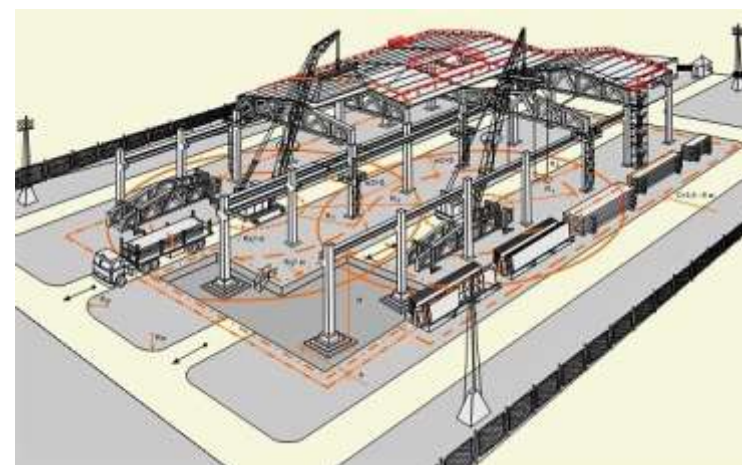
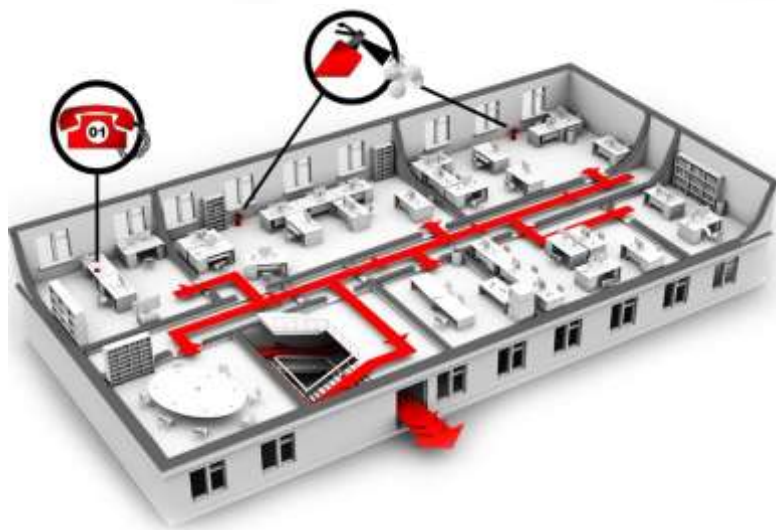
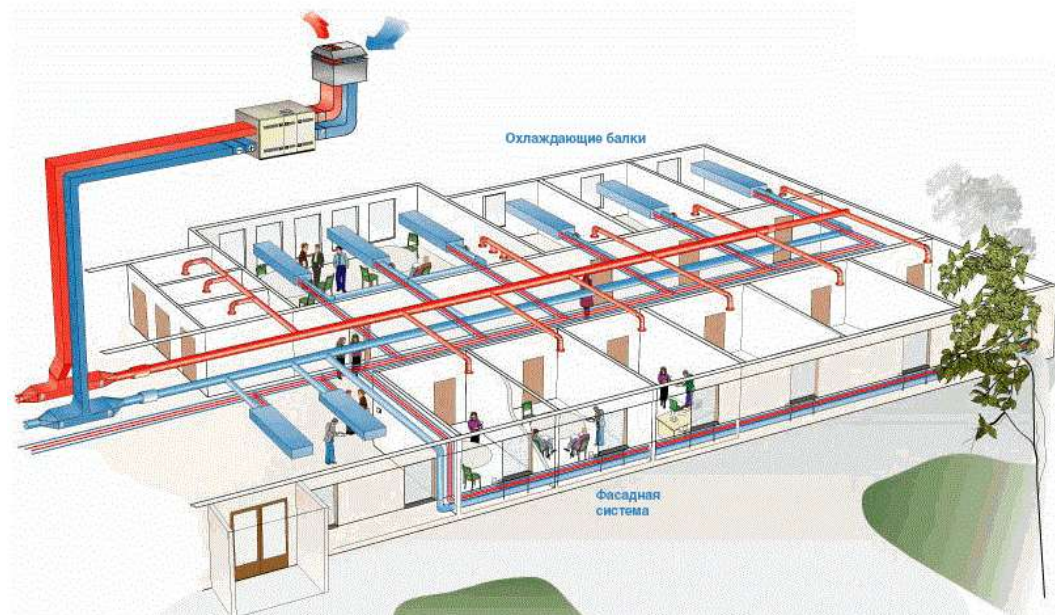
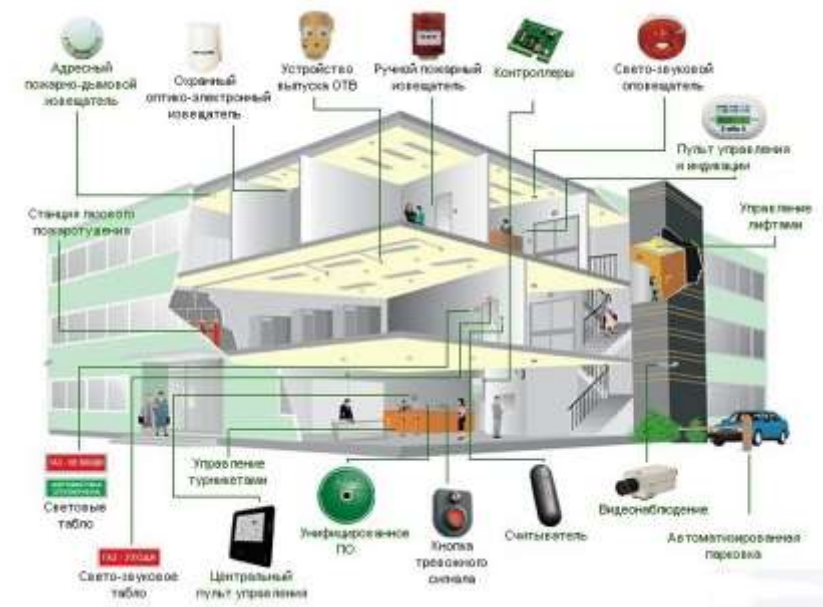




## ИНФОРМАЦИОННОЕ МОДЕЛИРОВАНИЕ – ЭФФЕКТИВНОЕ УПРАВЛЕНИЕ НЕДВИЖИМОСТЬЮ

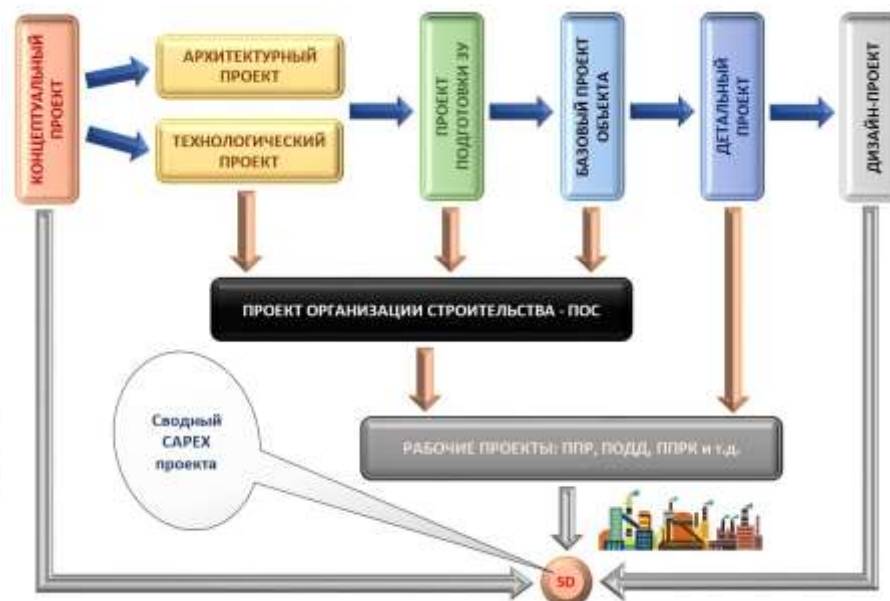
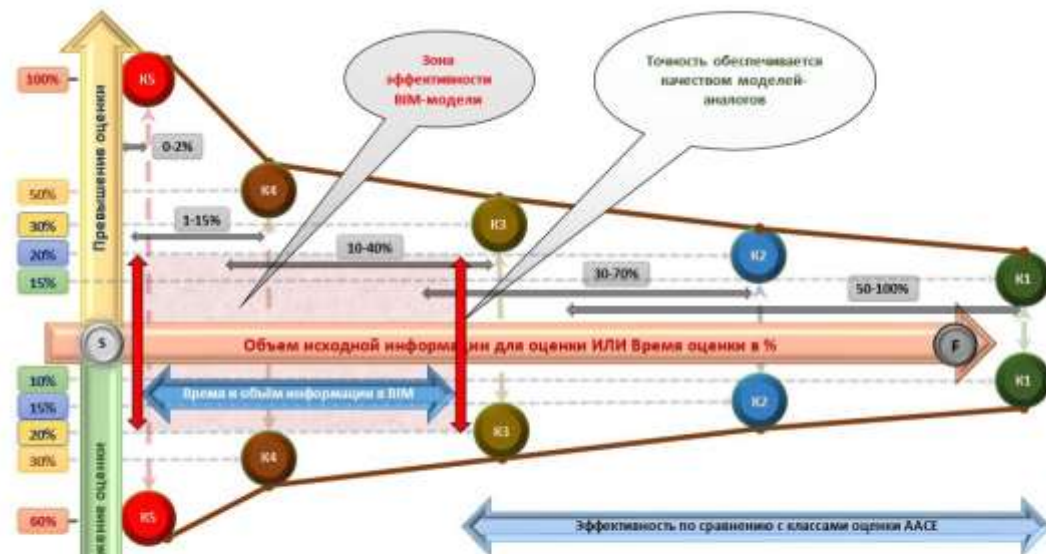
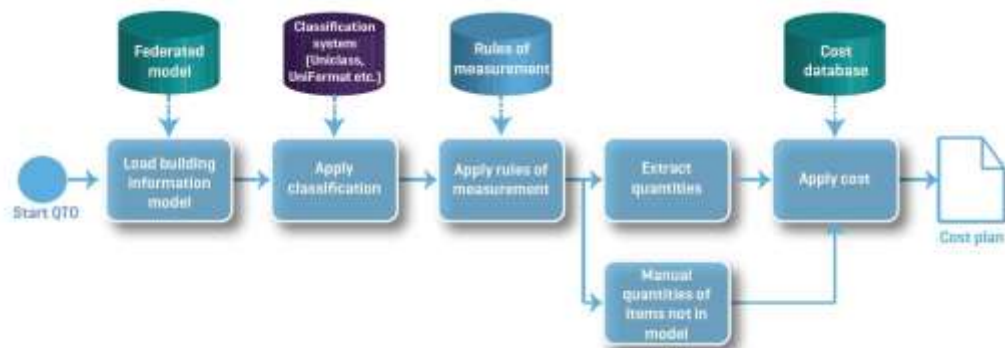
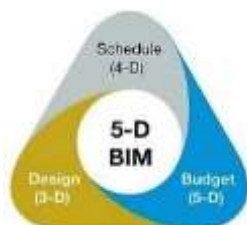
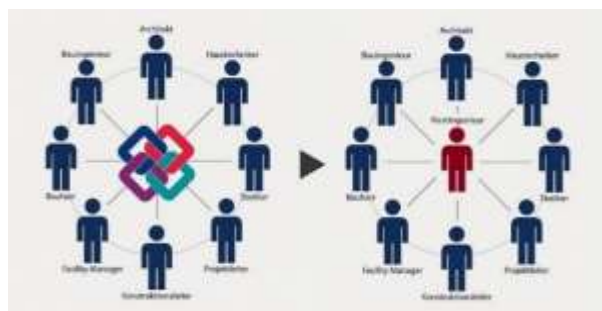
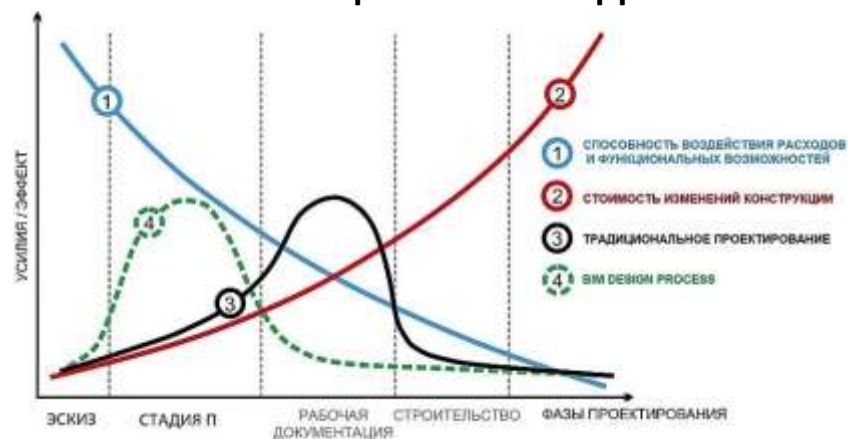


## ИНФОРМАЦИОННОЕ МОДЕЛИРОВАНИЕ – КОМПЛЕКСНОЕ УПРАВЛЕНИЕ БЕЗОПАСНОСТЬЮ





# ИНФОРМАЦИОННОЕ МОДЕЛИРОВАНИЕ – НОВАЯ КОНЦЕПЦИЯ УПРАВЛЕНИЯ СТОИМОСТЬЮ



## ОБЩЕЕ ПРЕДСТАВЛЕНИЕ О ТИПАХ МОДЕЛЕЙ НА ЖЦ ОДН

### 1. Базовая инвестиционная модель.

#### Территориально-планировочный электронный макет.

Программное обеспечение для градостроительного планирования, Базы Данных по ГИС, Кадастрам, зонирование и т.п. требованиям и ограничениям. Возможно использование технологий многомерного аэросканирования для привязки к существующему окружению.

### 2. Модель "As required"

#### Архитектурный электронный макет или модель технологического процесса с оборудованием.

Программное обеспечение для архитектурного планирования или технологического проектирования. Данные по оборудованию, конструктивным элементам зданий. Использование результатов сканирования старых сооружений.

### 3. Модель "As designed"

#### Модель "Как спроектировано" проходит экспертизу и является основой для начала работ.

Может потребовать несколько специальных графических редакторов и программы автоматического перерасчета. Базы - ценообразования и проектных решений.

Включает проектирование процессов строительства.

### 4. Модель "As built"

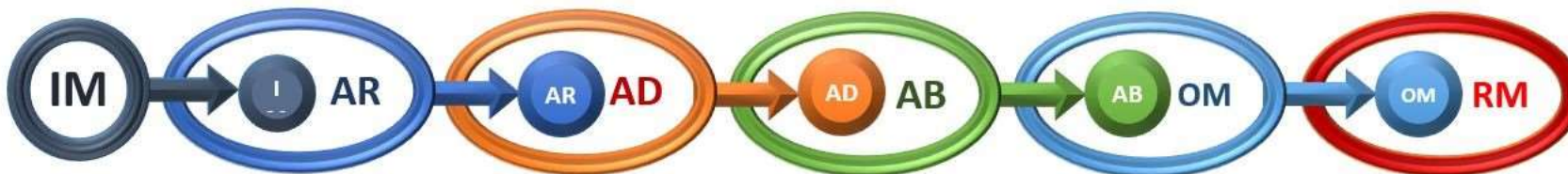
#### Модель для Управления проектом и утверждения окончательного варианта "Как построено"

Исполнительная модель по результатам строительства и монтажа на основе согласования изменений и дополнений. Базы проектных решений, оборудования, единичных расценок, техники и стоимости трудозатрат.

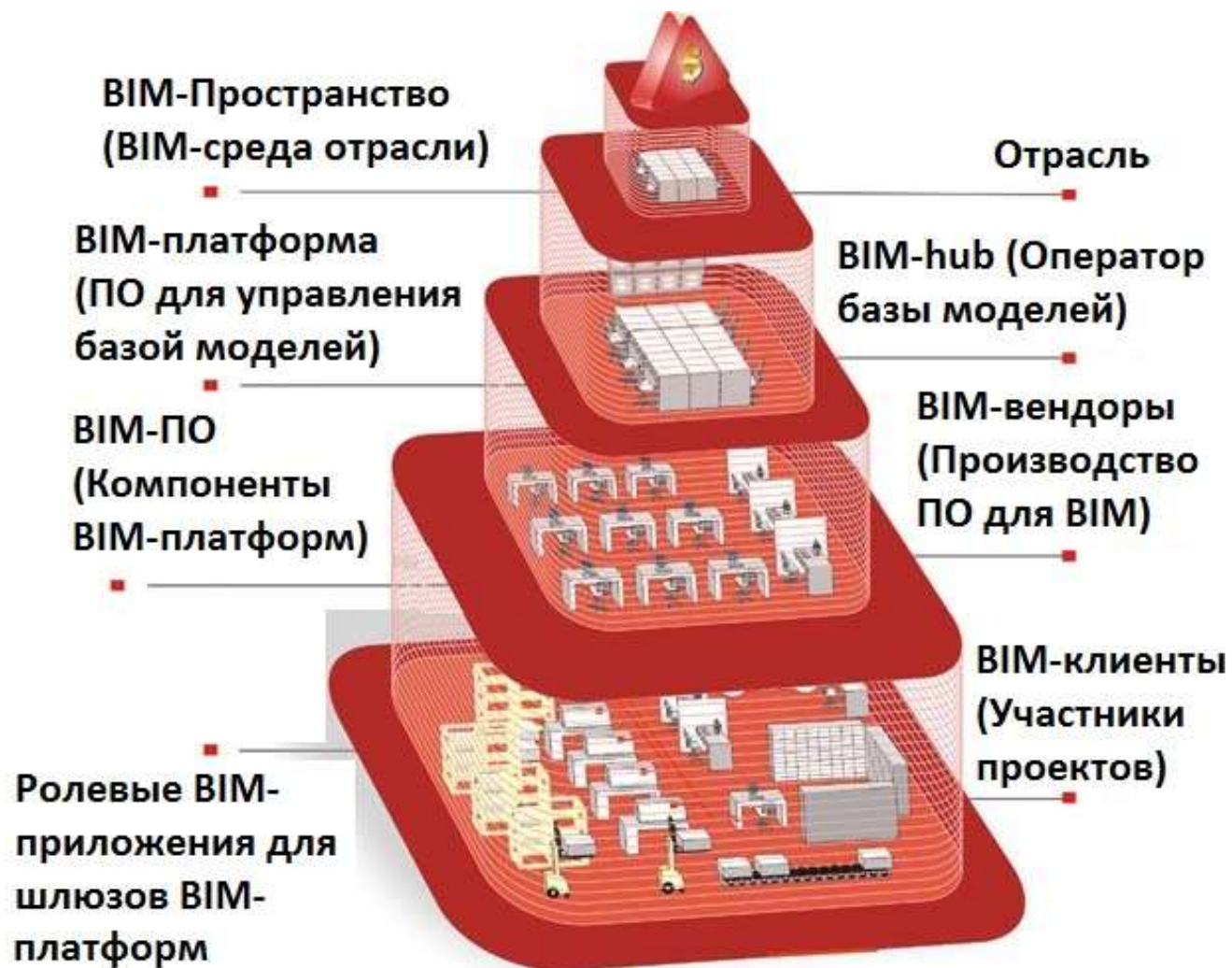
### 5. Модели LCM

#### Эксплуатационная Модель для использования в течение всего Жизненного цикла объекта недвижимости.

Включает каждое изменение, ремонты, реинжиниринг, реконструкции, перевооружение, переоснащение, редевелопмент, уплотнение или расширение, утилизация.

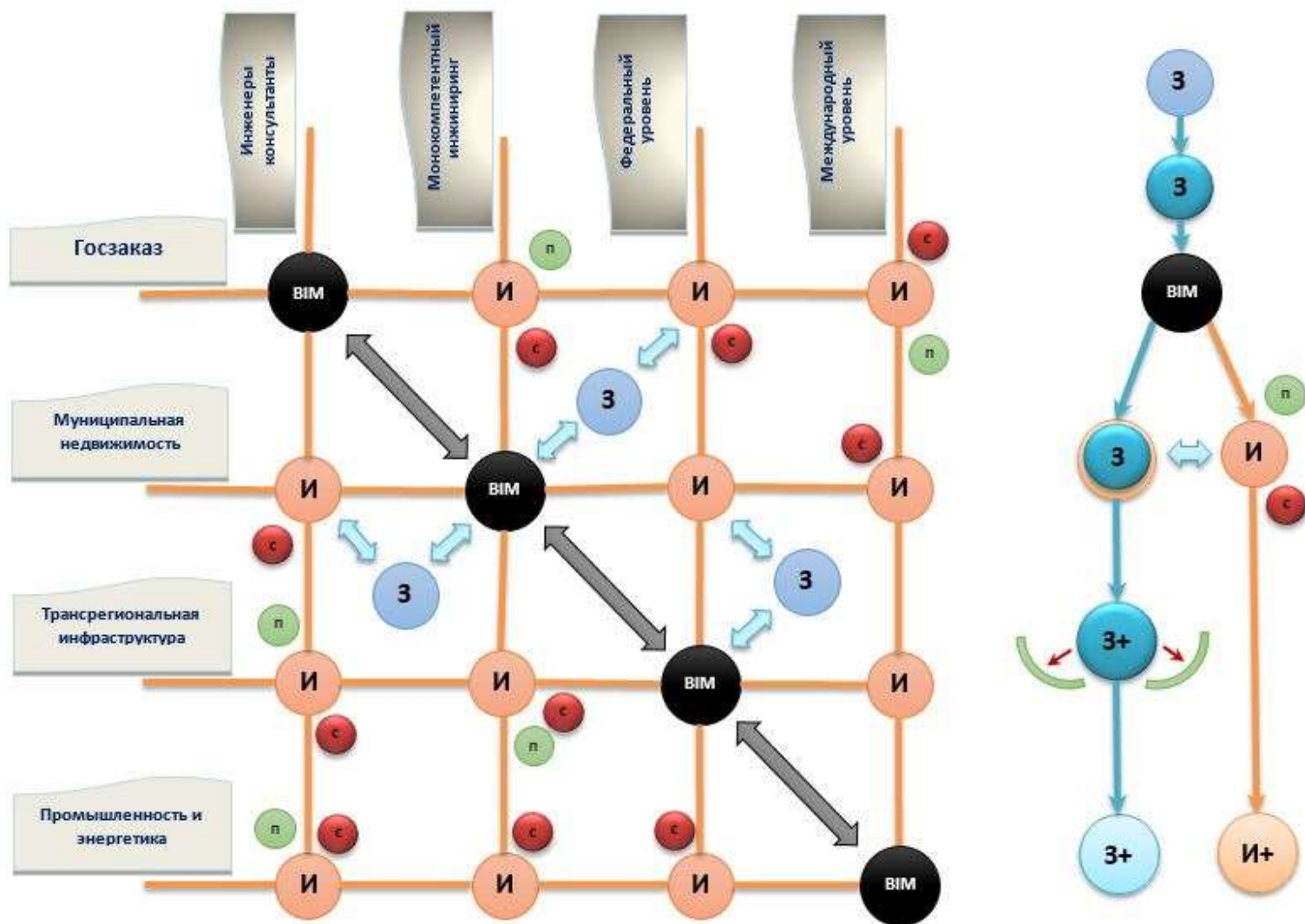


## ЕДИНОЕ BIM-ПРОСТРАНСТВО ОТРАСЛИ

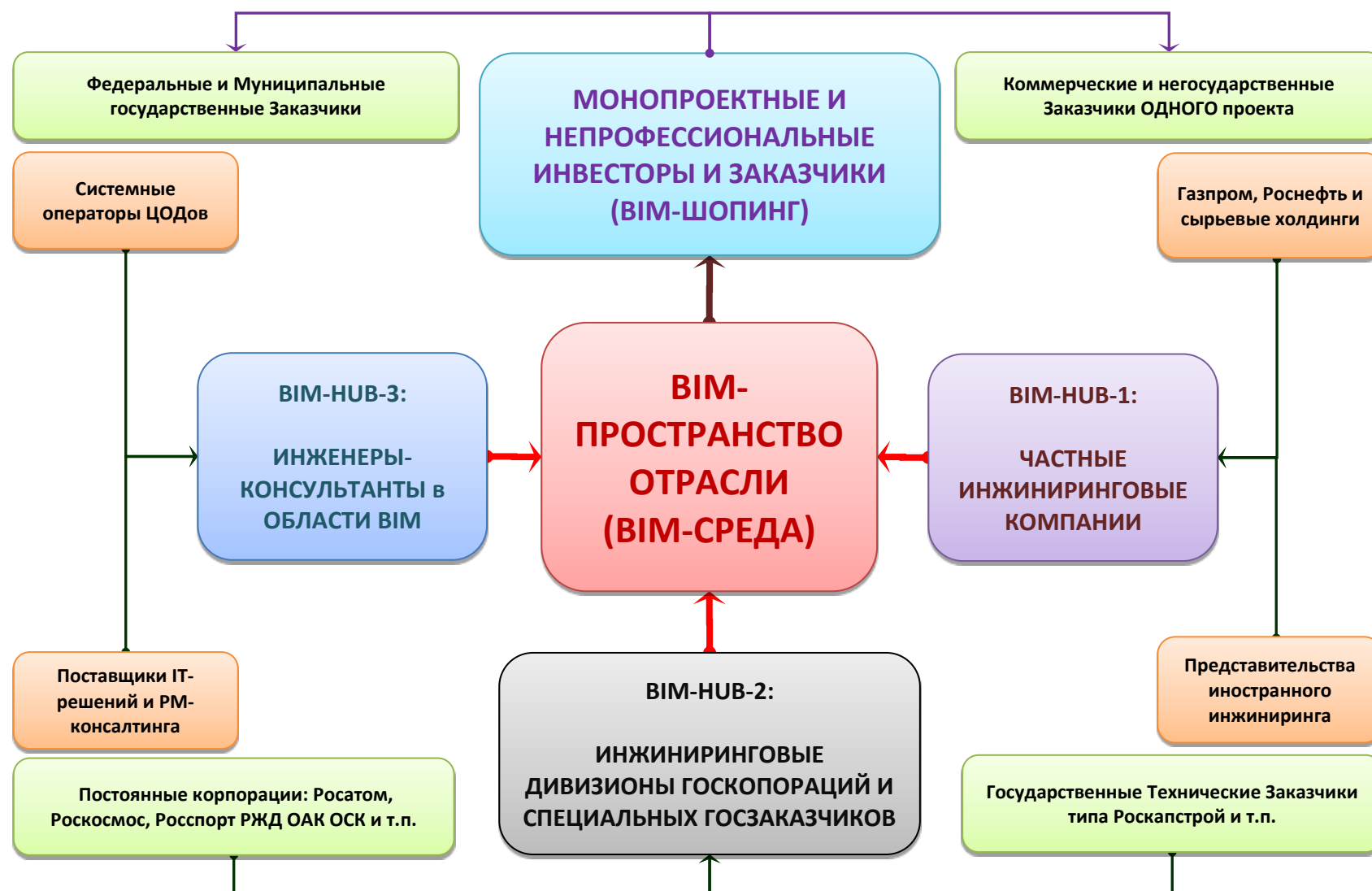




## ЕДИНОЕ BIM-ПРОСТРАНСТВО ОТРАСЛИ

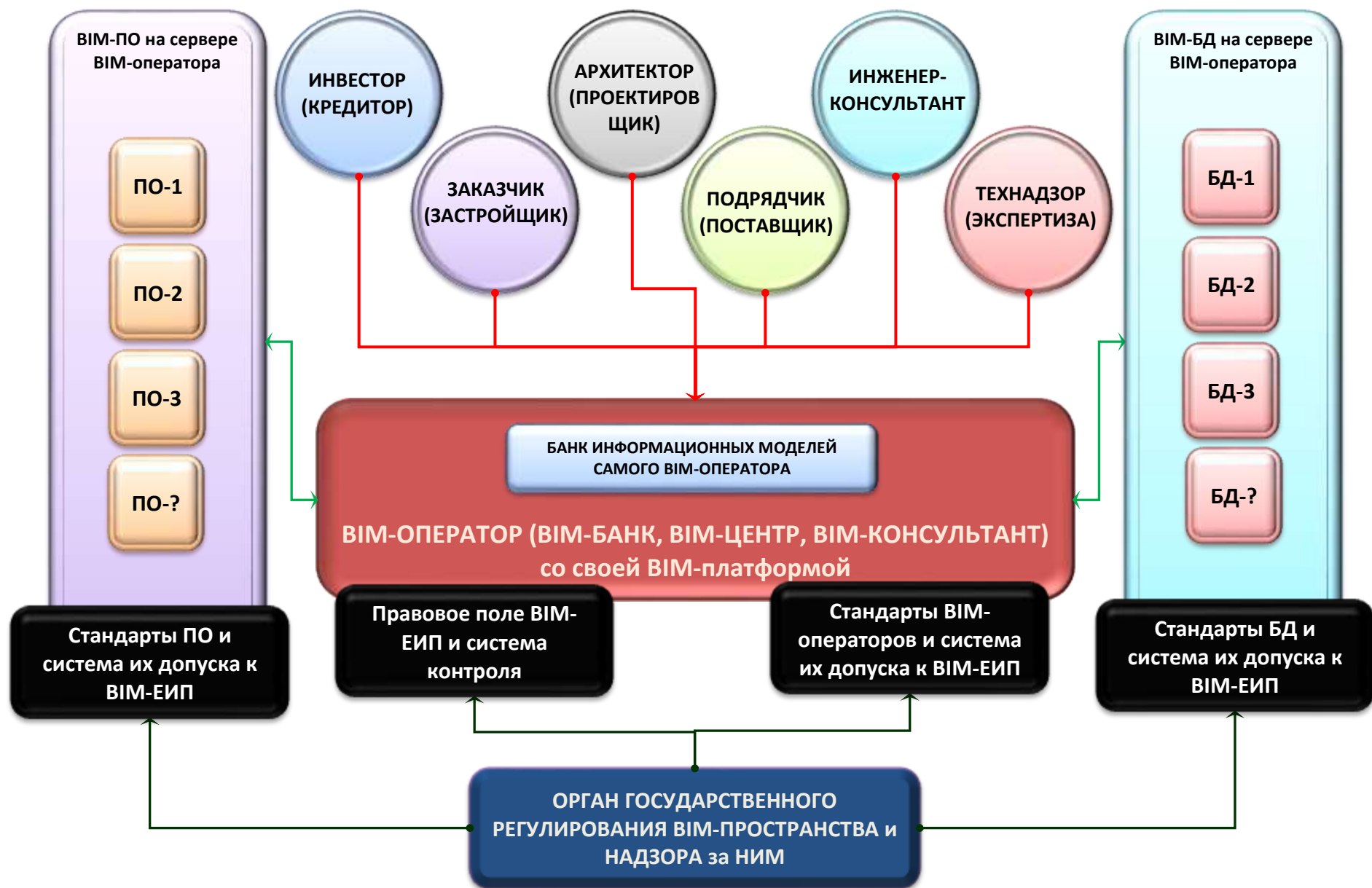


## ЕДИНОЕ BIM-ПРОСТРАНСТВО ОТРАСЛИ



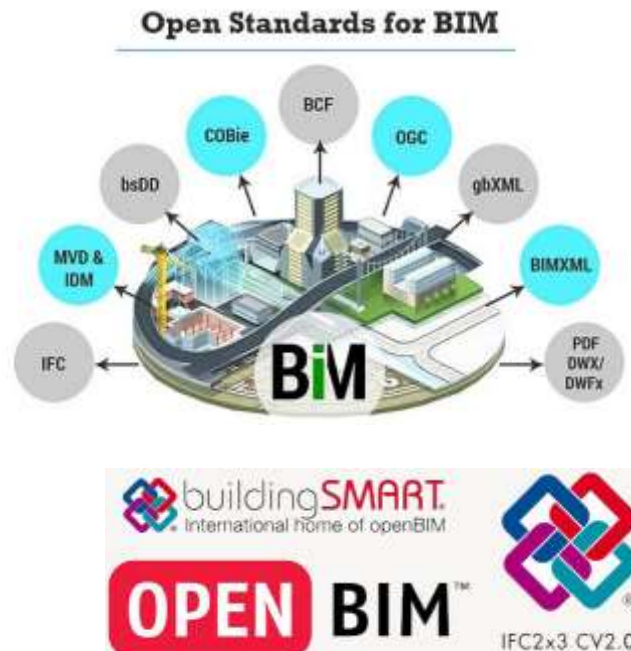


## ВІМ-ПЛАТФОРМА – ГЛАВНЫЙ ИНСТРУМЕНТ ЕІП (ВІМ-CDE).



## ОТКРЫТЫЙ СТАНДАРТ ОБМЕНА ДАННЫМИ – КРИТИЧЕСКАЯ ТОЧКА BIM-CDE

Программное обеспечение и независимый формат IFC





## ИНФОРМАЦИЯ О СПИКЕРЕ.

### МАЛАХОВ Владимир Иванович



#### Должность:

Вице-президент НПИ – Национальной Палаты Инженеров России  
Президент БИСКИД – Бизнес-школы  
Инвестиционно-Строительного Консалтинга, Инжиниринга и Девелопмента»

#### Квалификация:

Кандидат экономических наук

Диссертация на тему - "Стратегия реструктуризации промышленно-строительного холдинга"  
по специальности 08.00.05 – Экономика и управление народным хозяйством (экономика, организация и управление предприятиями, отраслями, комплексами промышленности), Д.212.198.01, Москва, 2005 год  
Доктор делового администрирования (Doctor of Business Administration, DBA)  
Программа DBA - Высшей школы корпоративного управления РАНХиГС при Президенте РФ, 2012 год

#### Специализация:

Управление инвестиционно-строительными проектами,  
Проектное управление в инвестиционно-строительном бизнесе,  
Стоимостное моделирование и инвестиционно-строительный инжиниринг.

#### Опыт работы:

Более 20 лет в строительстве, в том числе:

- Финансовый директор ОАО «Уренгоймонтажпромстрой»;
- Генеральный и исполнительный директор ООО «Стройтрансгаз-М» ГК «Стройтрансгаз»;
- Исполнительный директор ООО «Стройгазмонтаж»;
- Генеральный директор ООО «РусГазМенеджмент» ГК «Роза мира»;
- Директор по развитию НОУ «Московская Высшая Школа Инжиниринга»;
- Директор по инжинирингу ЧУ ГК «Росатом» Отраслевой Центр Капитального Строительства – ОЦКС.
- Исполнительный Вице-президент НАИКС  
Национальной Ассоциации Инженеров-консультантов в строительстве.

#### Проекты (выборочно):

- ОАО «Газпром»: Новоуренгойский газо-химический комплекс, г. Новый Уренгой.
- ООО «Стройтрансгаз-М»: Хакасский алюминиевый завод, г. Саяногорск,
  - Комплекс по уничтожению химического оружия, Курганская область,
  - Юго-Западная ТЭЦ г. Санкт-Петербург и многие другие.
- ООО «Стройгазмонтаж»: Морской газопровод Джубга-Лазаревское-Сочи.
- ООО «Русгазменеджмент»: Заводы по переработке ПНГ в ХМАО и другие.



**СПАСИБО ЗА ВНИМАНИЕ!**

**Контакты: ceo@stgm.su +7(903) 799-08-98**