



## ЕДИНОЕ ТРАНСПОРТНОЕ РЕШЕНИЕ ДЛЯ НОВОЙ МОДЕЛИ ПАССАЖИРСКИХ ПЕРЕВОЗОК

Жидков Константин Николаевич

Руководитель проекта

ГК «Современные транспортные технологии»

# Группа ГАЗ



Современные транспортные технологии

ООО «ГК «Современные транспортные технологии» — эксклюзивный дистрибьютор «Группы ГАЗ»

Сервисная компания № 1

парк техники обслуживания  
**1,5** млн автомобилей

**95** % охват субъектов РФ (присутствие в 81 из 85)

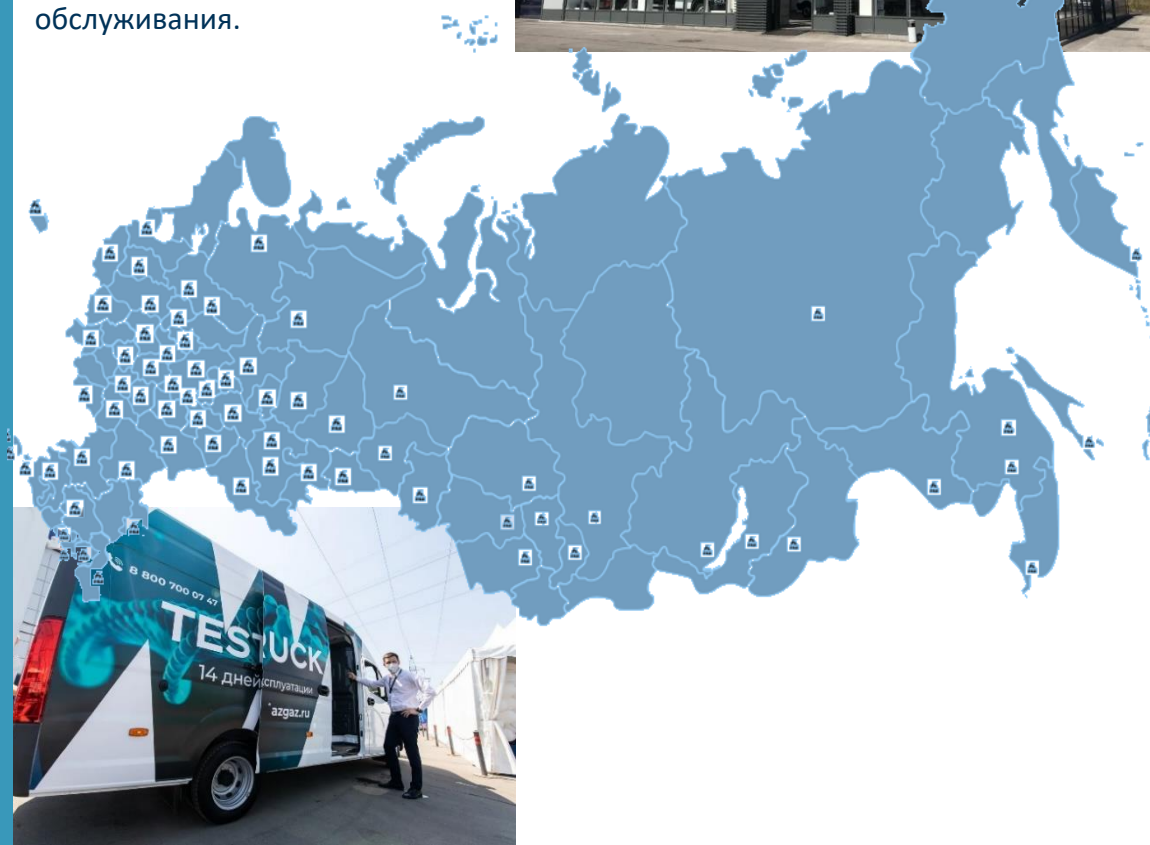
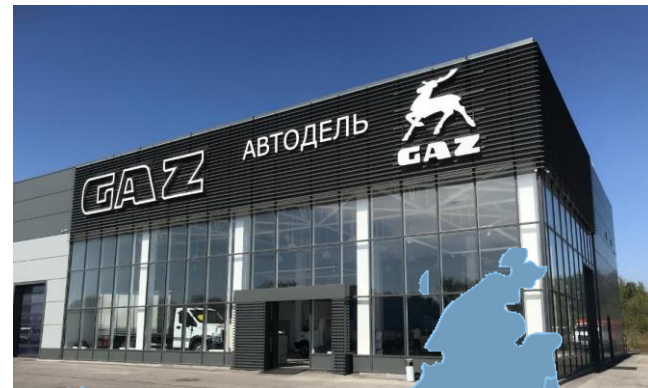
**177** центров продаж автомобилей

**103** центров продаж автобусов

**300** точек фирменного сервиса ГАЗ

**1 518** Магазинов «Детали машин ГАЗ»

Дилерские центры ГАЗ — современные центры клиентского опыта, профессиональные технические станции и фирменные магазины запчастей с единым неизменно высоким уровнем обслуживания.



# Техника Группы ГАЗ

## ГОРОДСКИЕ АВТОБУСЫ



■ Длина от 6,4 м до 18,7 м

■ Пассажироместимость от 14 до 184 человек



## МЕЖДУГОРОДНИЕ, ТУРИСТИЧЕСКИЕ АВТОБУСЫ



■ Длина от 6,4 м до 12,5 м

■ Пассажироместимость от 6 до 88 человек



## СПЕЦИАЛИЗИРОВАННЫЕ АВТОБУСЫ



# Программа модернизации пассажирского транспорта

Национальный проект «Безопасные и качественные автомобильные дороги»  
«Комплексная программа модернизации пассажирского транспорта городских агломераций»

## 1 млн.

ЧЕЛОВЕК РАЗМЕР ГОРОДСКОЙ АГЛОМЕРАЦИИ ДЛЯ УЧАСТИЯ В НАЦИОНАЛЬНОМ ПРОЕКТЕ

## 10<sub>м</sub>

ДЛИНА ГОРОДСКИХ АВТОБУСОВ, УЧАСТВУЮЩИХ В ПРОГРАММЕ (БОЛЬШОГО КЛАССА)

## 93%

ГОРОДОВ С НАСЕЛЕНИЕМ ДО 250 ТЫС. ЧЕЛОВЕК

## 37%

ГОРОДОВ РОССИИ ОХВАЧЕНО НАЦИОНАЛЬНЫМ ПРОЕКТОМ (105 АГЛОМЕРАЦИЙ=420 ГОРОДОВ ИЗ 1117 ГОРОДОВ РОССИИ)

## 59%

ПАРКА ПАССАЖИРСКИХ АВТОБУСОВ В РОССИИ - МАЛОГО И СРЕДНЕГО КЛАССА

## 69%

ПАССАЖИРСКИХ АВТОБУСОВ ИМЕЮТ ВОЗРАСТ СТАРШЕ 8 ЛЕТ

## 14-18<sub>лет</sub>

СРЕДНИЙ ВОЗРАСТ АВТОБУСОВ В НЕБОЛЬШИХ ГОРОДАХ (16 000 АВТОМОБИЛЕЙ)

Субъекты по возрасту парка пассажирской техники



Пассажиры в разных городах не имеют равной доступности к транспортным услугам

Необходимо расширение модельного ряда автобусов, включенных в проект.

Возраст 10- 10-11 11-12 12-13 13-14 14+

# Транспортное обслуживание

## Государственные программы

КОМПЛЕКСНОЕ РАЗВИТИЕ  
СЕЛЬСКИХ ТЕРРИТОРИЙ

ВЕДОМСТВЕННЫЙ ПРОЕКТ  
"РАЗВИТИЕ ТРАНСПОРТНОЙ  
ИНФРАСТРУКТУРЫ НА  
СЕЛЬСКИХ ТЕРРИТОРИЯХ"

### ЗДРАВООХРАНЕНИЕ

ПРОГРАММА  
МОДЕРНИЗАЦИИ  
ПЕРВИЧНОГО ЗВЕНА  
ЗДРАВООХРАНЕНИЯ

### ДЕМОГРАФИЯ

УВЕЛИЧИТЬ  
ПРОДОЛЖИТЕЛЬНОСТЬ ЖИЗНИ  
И РОСТ КОЭФФИЦИЕНТА  
РОЖДАЕМОСТИ

### ГОРОДСКАЯ СРЕДА

ДОЛЯ ДОСТУПНОГО  
ОБЩЕСТВЕННОГО  
ТРАНСПОРТА

## Транспортное обслуживание

### НЕ ОБЕСПЕЧЕНА

РАВНОДОСТУПНОСТЬ ОБЩЕСТВЕННОГО  
ТРАНСПОРТА ДЛЯ ВСЕХ КАТЕГОРИЙ  
ГРАЖДАН, ОСОБЕННО ДЛЯ СЕЛЬСКОЙ  
МЕСТНОСТИ И ПАССАЖИРОВ СТАРШЕЙ  
ВОЗРАСНОЙ ГРУППЫ

### КАТАСТРОФИЧЕСКОЕ

СОСТОЯНИЕ ПАРКА АВТОБУСОВ,  
ВЫПОЛНЯЮЩИХ РЕГУЛЯРНЫЕ  
ПЕРЕВОЗКИ В СЕЛЬСКОЙ МЕСТНОСТИ.

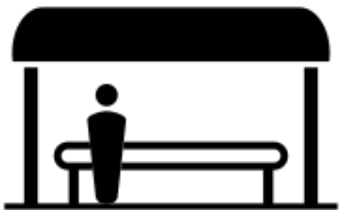
НЕ СООТВЕТВИЕ СОВРЕМЕННЫМ  
ТРЕБОВАНИЯМ БЕЗОПАСНОСТИ

### ОТСУТСТВИЕ

ВОЗМОЖНОСТЕЙ ДЛЯ  
МАЛОМОБИЛЬНЫХ  
ПАССАЖИРОВ ПОСЕЩЕНИЯ  
СОЦИАЛЬНОЗНАЧИМЫХ ОБЪЕКТОВ

### СОКРАЩЕНИЕ

ЧИСЛА СЕЛЬСКИХ АВТОБУСНЫХ  
МАРШРУТОВ, В ВИДУ ОТСУТСТВИЯ  
ОКУПАЕМОСТИ ИЗ-ЗА НИЗКОГО  
ПАССАЖИРОПОТОКА



Максимальное расстояние до  
остановочного пункта

Город 800 метров  
Село 3000 метров

Интервал движения

10 минут  
1 рейс/2 дня

Необходимо повышение качества  
транспортного обслуживания населения сельских территорий

# Пассажирский транспорт средних и малых городов

Существенное отставание уровня жизни значительной части населения сельских территорий от уровня жизни жителей городов  
Устойчивое сокращение населения городов с численностью населения менее 100 тыс. человек,  
Низкий уровень комфортности среды проживания, в том числе в межмуниципальных обслуживающих центрах  
Структурный кризис пассажирских перевозок, связанный с трансформацией форм собственности и переводом деятельности на рыночные принципы

## Государственная программа «Модернизации пассажирского транспорта средних и малых городов»



Автобусы малого и среднего класса,  
удовлетворяющие требованиям программы «Доступная среда»



**GAZ**  
group

