


Москва — комфортная, но не безопасная

Одним из определяющих факторов качества городской жизни является уровень развития транспортной системы. По этому показателю Москва входит в десятку мировых лидеров. А вот по показателю безопасности столице еще далеко. Таковы результаты рейтинга, подготовленного экспертами McKinsey&Company.

 По материалам исследования Штефан Кнупфер, Вадим Покотило, Джонатан Вотцель «Транспортные системы 24 городов мира: составляющие успеха». Июнь 2018

Контекст развития транспортной системы Москвы обусловлен несколькими вызовами, среди которых:

- 1 активный приток людей из других регионов России;
- 2 быстрое увеличение пассажиропотока из пригородов Москвы, усугубляющее исторически неравномерное распределение населения и рабочих мест в агломерации;
- 3 сохраняющееся стремление жителей агломерации владеть собственным автомобилем, который для многих остается символом роскоши и успеха.

В качестве ответа на эти и другие вызовы в 2012 году городские власти приняли стратегию развития транспорта, выделив в качестве приоритетных направлений развитие общественного и безмоторного транспорта. Стратегия призвана популяризировать общественный транспорт и значительно снизить загруженность дорог.



Moscow — comfortable, but not safe / According to the research by Stefan Knupfer, Vadim Pokotilo, Jonathan Votzel, "Transport systems in 24 cities of the world: components of success". June 2018

One of the crucial factors in the quality of urban life is the level of transport system development. According to this indicator, Moscow is among the top ten world leaders. Nevertheless, the capital is still behind in terms of security. These are the results of the rating made by experts of McKinsey & Company.

ОБЪЕКТИВНЫЕ ДОСТИЖЕНИЯ

На фоне многих других городов Москва выделяется одной из лучших систем общественного транспорта: она эффективна с точки зрения скорости перемещения пассажиров, удобна и относительно доступна с финансовой точки зрения. Доля общественного транспорта в общем числе поездок начиная с 2010 г. выросла на 10%.

За последние годы произошло существенное развитие инфраструктуры общественного транспорта. Одним из главных шагов в этом направлении стало масштабное расширение метрополитена: с 2010 по 2017 год была построена 61 станция, в том числе запущено движение по Московскому центральному кольцу.

Эффективность наземного транспорта значительно повысилась в результате оптимизации маршрутной сети наземного транспорта, обустройства выделенных полос (с 2010 г. их общая протяженность выросла на 285 км) и обновления парка автобусов. Эти мероприятия помогают избегать неожиданных сбоев, обеспечивают высокую скорость и предсказуемость движения наземного транспорта.

Билетная система и электронные сервисы являются одними из самых сильных сторон Москвы. В частности, в городе действует универсальная электронная карта с возможностью дистанционного пополнения баланса и записи билетов, позволяющая оплачивать не только транспортные услуги, но и, например, посещение музеев. Предлагается и ряд альтернативных способов оплаты — например, с помощью бесконтактных карт и платежных систем Apple Pay и Android Pay. Кроме того, за последние годы московские власти перевели большинство услуг в цифровую форму и представили целый ряд транспортных приложений, которые завоевали широкую популярность.

ВОСПРИЯТИЕ ЖИТЕЛЯМИ

Опрошенные жители Москвы высоко оценивают изменения, произошедшие за последние годы, хотя уровень удовлетворенности москвичей текущей ситуацией в системе городского транспорта в целом ниже, чем в большинстве других городов-лидеров.

Самый высокий уровень удовлетворенности как текущей ситуацией, так и изменениями зафиксирован в категориях «физическая доступность» и «удобство» — респонденты особенно выделяют такие аспекты, как билетная система, электронные сервисы, интермодальность и транспорт совместного пользования. Удовлетво-



Москва входит в десятку ведущих городов в следующих аспектах:



Эффективность общественного транспорта



Билетная система



Внешняя связанность



Электронные сервисы



Стоимость и барьеры использования личного транспорта



Финансовая доступность общественного транспорта

В сентябре 2016 г. открылось Московское центральное кольцо — круговая железнодорожная линия с 31 станцией, которая огибает исторический центр Москвы и соединяет 11 радиальных направлений. Кроме того, увеличилось количество поездов «Ласточка», курсирующих по МЦК в рабочие дни — они перевозят более 430 тыс. пассажиров в день.

ренность последним аспектом объясняется активным развитием городской системы велопроката — «Велобайк», а также запуском нескольких операторов каршеринга, предоставляющих доступ уже более чем к 6,5 тыс. автомобилей. Положительная оценка такого аспекта, как интермодальность, скорее всего связана с организацией транспортно-пересадочных узлов, созданием более 8 тыс. мест на перехватывающих парковках и запуском единой городской системы навигации.

Важными аспектами, беспокоящими горожан, являются финансовая доступность, эффективность и экологичность как городского, так и личного транспорта. Но если в области эффективности и экологичности личного транспорта действительно есть возможности для улучшений, то финансовая доступность в целом недооценена — вероятно, это объясняется тем, что в последние годы доходы населения перестали расти. Серьезное расхождение между оценками респондентов и объективным положением дел наблюдается также в таком аспекте, как эффективность общественного транспорта. Жители города согласны с тем, что в последнее время произошли значительные положительные изменения, но уровень их удовлетворенности существенно ниже, чем можно было бы ожидать исходя из объективных показателей.

Общая информация

Площадь исследованной территории: 1 096 кв. км



Население города, млн чел. 12,4

ВРП на душу населения, тыс. долл. США по ППП 45,8

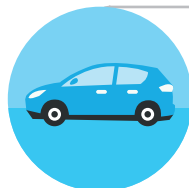
Плотность населения, чел. на кв. км 11 300

Количество автомобилей на 1 тыс. чел. 341



Доля жителей, удовлетворенных общей ситуацией в сфере общественного транспорта 75%

Доля жителей, удовлетворенных последними изменениями в сфере общественного транспорта 79%



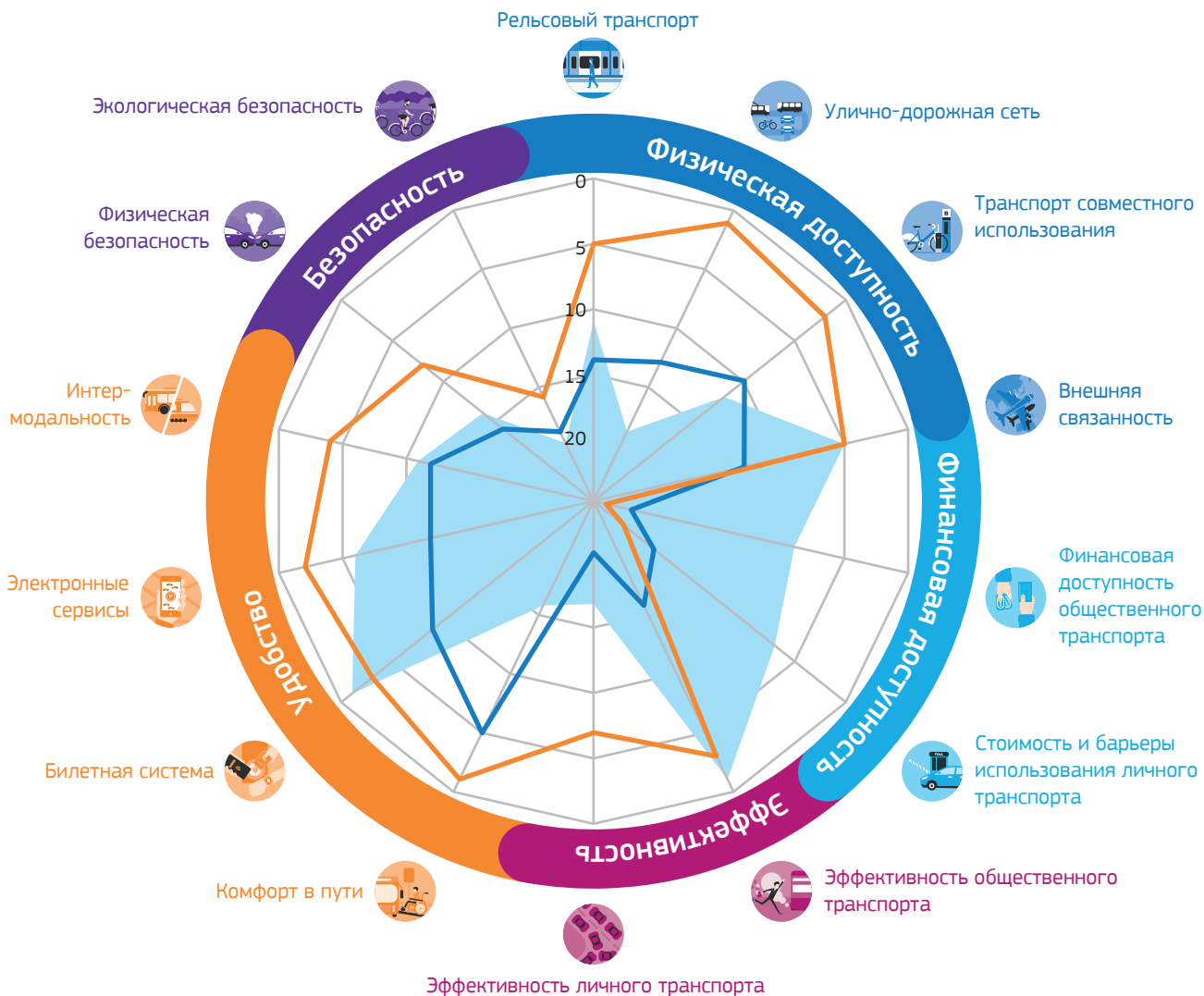
Доля жителей, удовлетворенных общей ситуацией в сфере личного транспорта 48%

Доля жителей, удовлетворенных изменениями в сфере личного транспорта 64%

Указаны округленные значения

Место в рейтинге по отдельным аспектам

■ Объективные индикаторы — Удовлетворенность жителей текущей ситуацией — Удовлетворенность жителей изменениями



Перечень показателей

Физическая доступность



Рельсовый транспорт

- Доля населения, проживающего на расстоянии менее одного километра от станции метро или пригородного железнодорожного сообщения, %
- Доля рабочих мест, находящихся на расстоянии менее одного километра от станции метро или пригородного железнодорожного сообщения, %



Транспорт совместного использования

- Количество велосипедов в системах общественного велопроката на 1 млн человек
- Количество автомобилей, используемых в сервисах каршеринга, на 1 млн человек



Улично-дорожная сеть

- Индекс качества улично-дорожной сети
- Индекс связанности пешеходной инфраструктуры (протяженность пешеходного маршрута из точки А в точку Б по сравнению с расстоянием по прямой)
- Доля велосипедных дорожек в общей протяженности улично-дорожной сети (не считая автомагистралей), %



Внешняя связанность

- Количество направлений регулярного авиасообщения из городских аэропортов

Финансовая доступность



Финансовая доступность общественного транспорта

- Отношение стоимости месячного проездного на общественный транспорт к среднему размеру доходов населения, %
- Количество льготных категорий пассажиров
- Отношение стоимости поездки в такси протяженностью 1 км к среднему размеру доходов населения, %



Стоимость и барьеры использования личного транспорта

- Отношение средней стоимости двухчасовой платной парковки к среднему размеру доходов населения, %
- Наличие заградительных пошлин или лицензионных сборов при покупке автомобиля
- Наличие платного въезда в город или его отдельные районы
- Наличие платных автодорог в черте города
- Наличие ограничений на использование личных автомобилей

Эффективность



Эффективность общественного транспорта

- Средняя эффективная скорость перемещения на общественном транспорте в утренний час «пик», км/ч*
- Среднее время ожидания наземного транспорта, мин.
- Доля выделенных полос для движения общественного транспорта в общей протяженности улично-дорожной сети (не считая автомагистралей), %



Эффективность личного транспорта

- Индекс загруженности дорог: продолжительность поездки в часы пик по сравнению с продолжительностью поездки по свободным дорогам
- Средняя скорость потока в утренний час «пик», км/ч
- Индекс предсказуемости времени в пути в утренний час «пик»

* Эффективная скорость общественного транспорта определяется как отношение расстояния между точками начала и завершения маршрута по прямой к общей продолжительности поездки.

Удобство



Комфорт в пути

- Средняя эффективная скорость перемещения на общественном транспорте в утренний час «пик», км/ч*
- Среднее время ожидания наземного транспорта, мин.
- Доля выделенных полос для движения общественного транспорта в общей протяженности улично-дорожной сети (не считая автомагистралей), %



Билетная система

- Наличие универсальной транспортной карты, позволяющей оплачивать несколько видов общественного транспорта
- Возможность дистанционного пополнения баланса и/или дистанционной записи билетов на транспортную карту
- Возможность оплаты проезда с помощью мобильных устройств
- Возможность пополнения транспортной карты и/или покупки билетов с помощью банковских карт
- Возможность оплаты проезда на валидаторе с помощью бесконтактных банковских карт и мобильных приложений Apple Pay/Samsung Pay/Android Pay
- Возможность использования электронной транспортной карты для оплаты нетранспортных услуг



Электронные сервисы

- Уровень проникновения самого популярного из официальных мобильных приложений в сфере транспорта, %
- Средний рейтинг официальных транспортных приложений
- Наличие сетей Wi-Fi в вагонах и на станциях метро, в автобусах и на остановках наземного транспорта
- Доступность информации о движении общественного транспорта в режиме реального времени через интернет
- Наличие информации о парковках в интернете, возможность оплатить парковку в режиме онлайн



Интермодальность

- Среднее расстояние от станции метро до трех ближайших остановок наземного транспорта, м
- Среднее время пересадки с одного вида общественного транспорта на другой, мин.
- Наличие единой системы транспортной навигации

Безопасность и устойчивое развитие



Физическая безопасность

- Число погибших в результате ДТП на дорогах общего пользования на 1 млн человек в год
- Число погибших на общественном транспорте на 1 млн человек в год
- Индекс исполнения правил безопасности*



Экологическая безопасность

- Общее время эксплуатации личного автотранспорта на 1 кв. км городской территории, количество машино-часов в неделю
- Действующие стандарты дизельного и бензинового топлива
- Средний возраст автомобилей на дорогах, лет
- Доля электромобилей в общем объеме продаж автомобилей, %

* Один из показателей Safe Cities Index, публикуемого The Economist Intelligence Unit.

