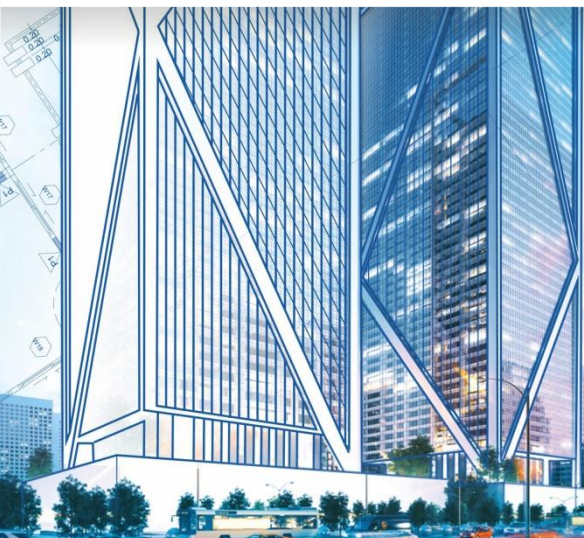


Всероссийский форум  
IT-решения в проектировании



# РЕШЕНИЯ И НОВИНКИ ОТ НПА «RUBEZH»



Дьяченко Сергей  
Руководитель технического отдела ТД «Рубеж»



Пожарная безопасность

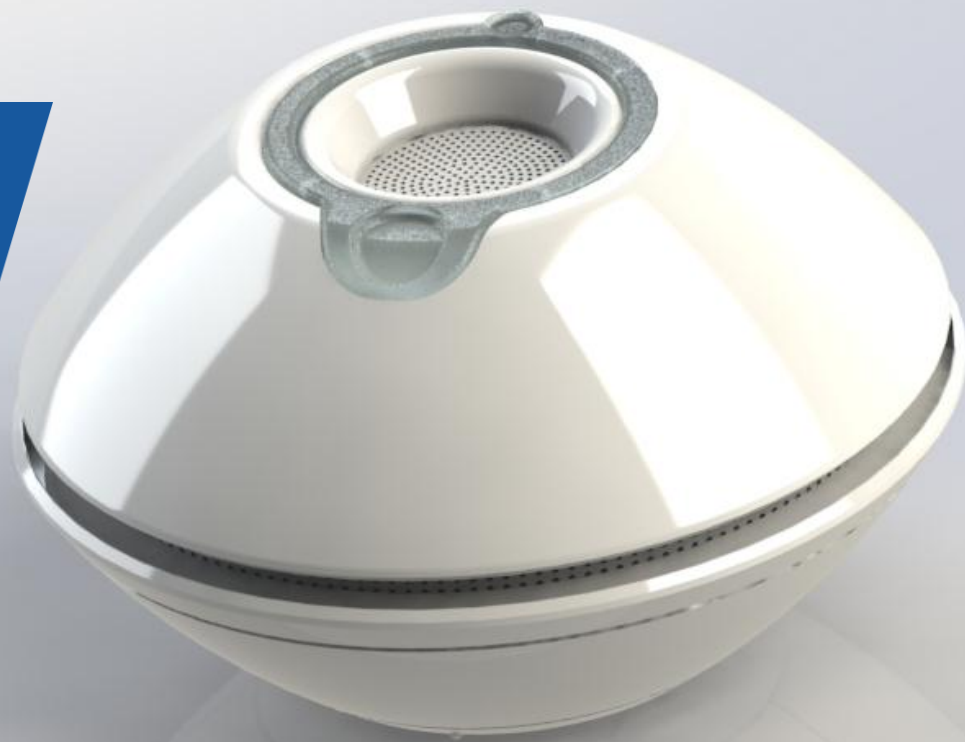
Извещатель с двойным  
оптическим сенсором

Извещатель с двойным оптическим сенсором



ИП 212-164  
ПРОТ.РЗ

Сертификат – III кв. 2018



световод

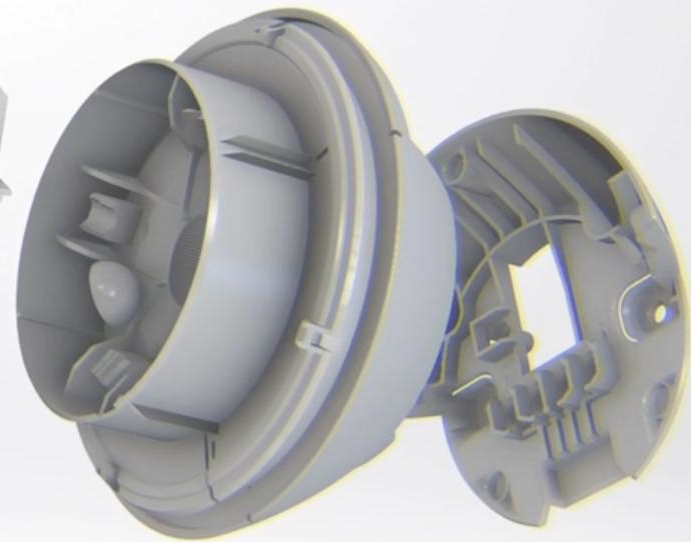


крышка

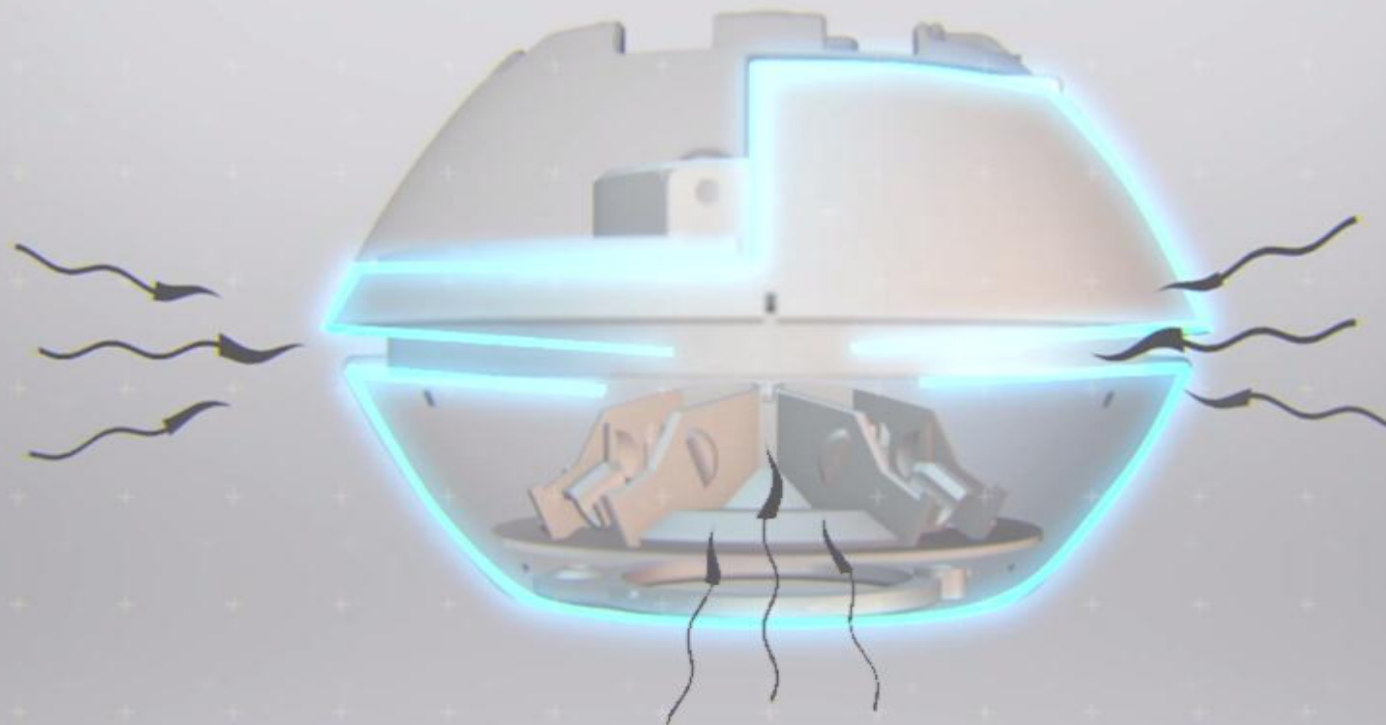


плата

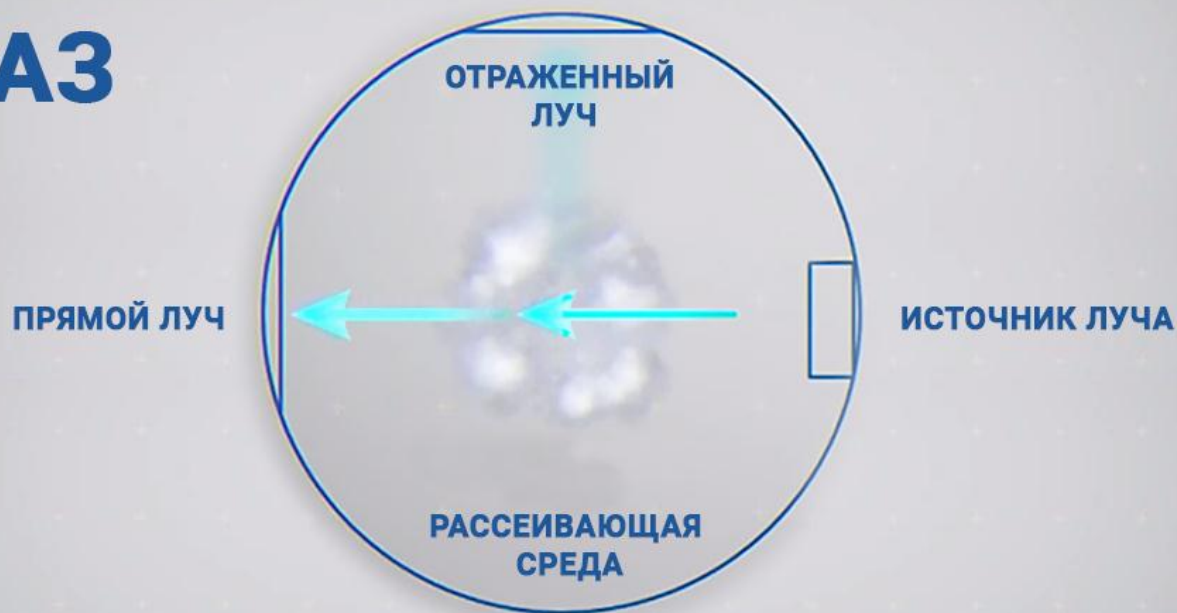
основание



база

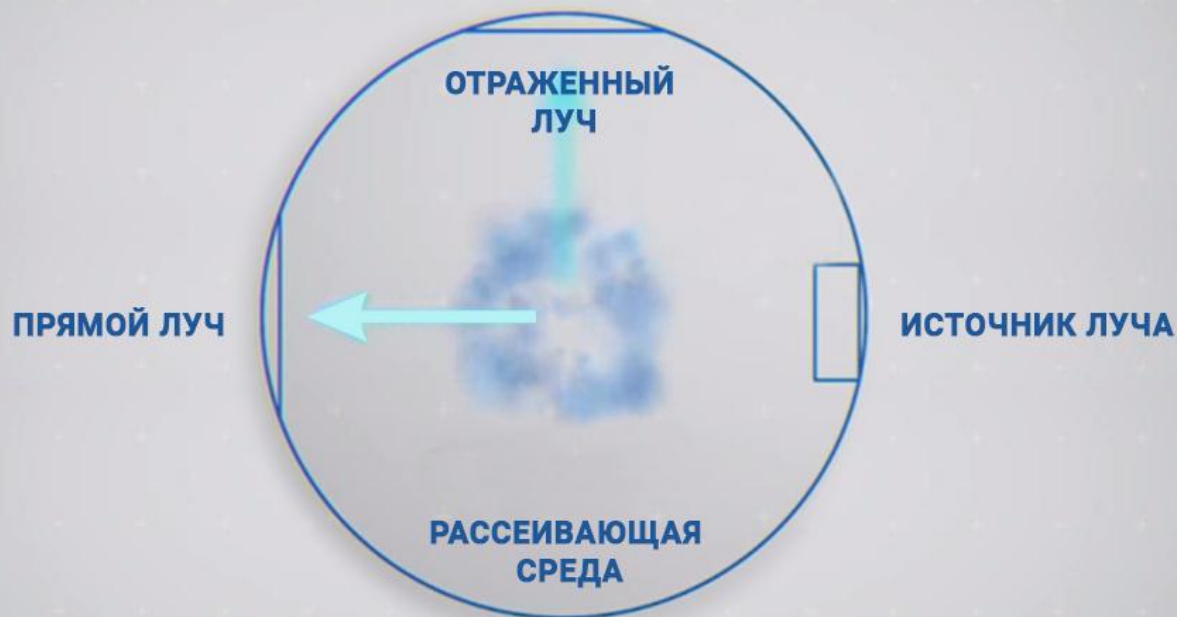





# ПАР/ГАЗ



ПРЯМОЙ ЛУЧ	ОТРАЖЕННЫЙ ЛУЧ	ДИАГРАММЫ НАПРАВЛЕННОСТИ
	ОТСУТСТВУЕТ	

# ДЫМ



ПРЯМОЙ ЛУЧ	ОТРАЖЕННЫЙ ЛУЧ	ДИАГРАММЫ НАПРАВЛЕННОСТИ
		



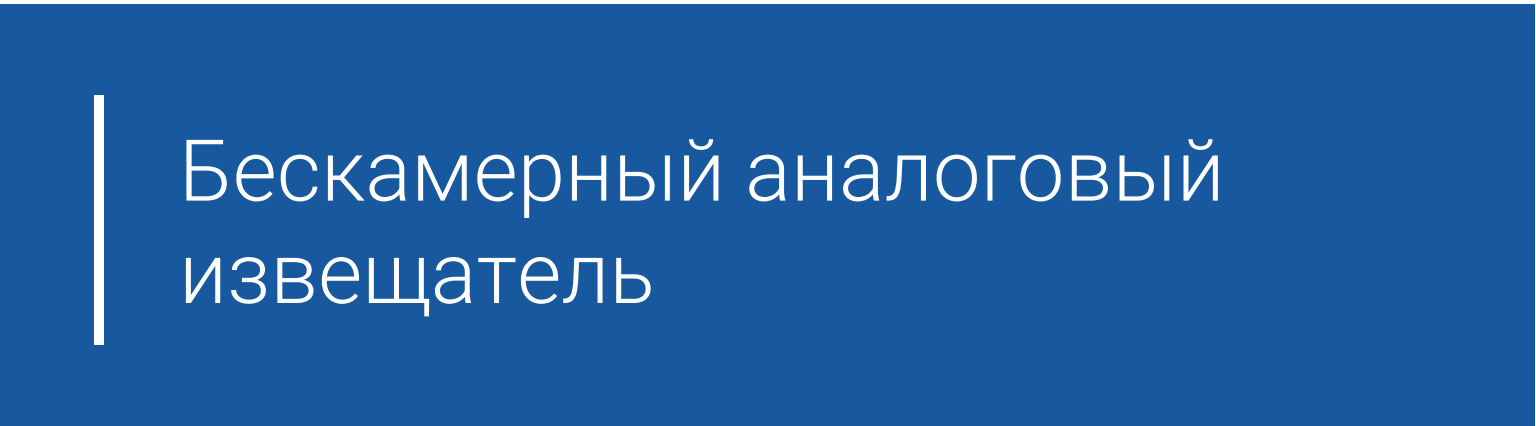
# ПЫЛЬ



ПРЯМОЙ ЛУЧ	ОТРАЖЕННЫЙ ЛУЧ	ДИАГРАММЫ НАПРАВЛЕННОСТИ

- ✓ Отсутствие ложных срабатываний
- ✓ Высокая скорость обнаружения пожаров
- ✓ Сработка на черный дым
- ✓ Отсутствие необходимости в обслуживании



A solid blue horizontal bar that serves as a background for the title text. It is positioned in the upper middle section of the slide.

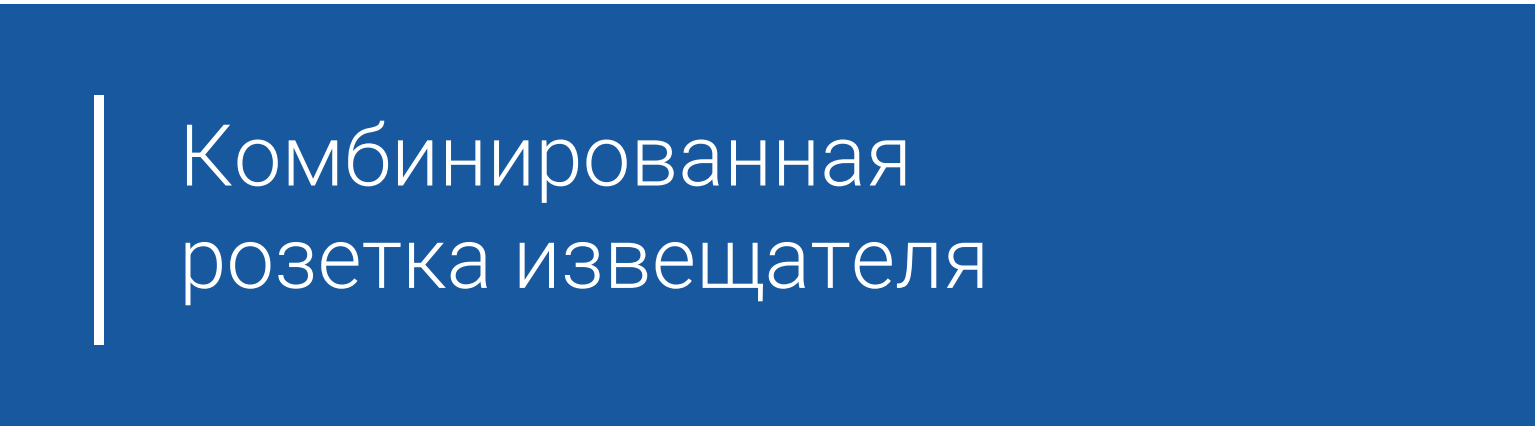
# Бескамерный аналоговый извещатель

Бескамерный аналоговый извещатель



ИП 212-102



A solid blue horizontal bar spans the width of the page, containing the title text. A thin white vertical line is positioned to the left of the text.

# Комбинированная розетка извещателя

RS-R2 (ОПОП/ИЗ)  
RS-R3 (ОПОП/ИЗ)

Сертификат – III кв. 2018

Комплектуется адресной  
сиреной или адресным  
изолятором линии



A solid blue horizontal bar that serves as a background for the text.

# Комплект МОНТАЖНЫХ ЧАСТЕЙ

КМЧ-9  
RS-R2, RS-R3

Доступно к заказу

Защита от каплепадения





A solid blue horizontal bar spanning the width of the page, serving as a background for the title.

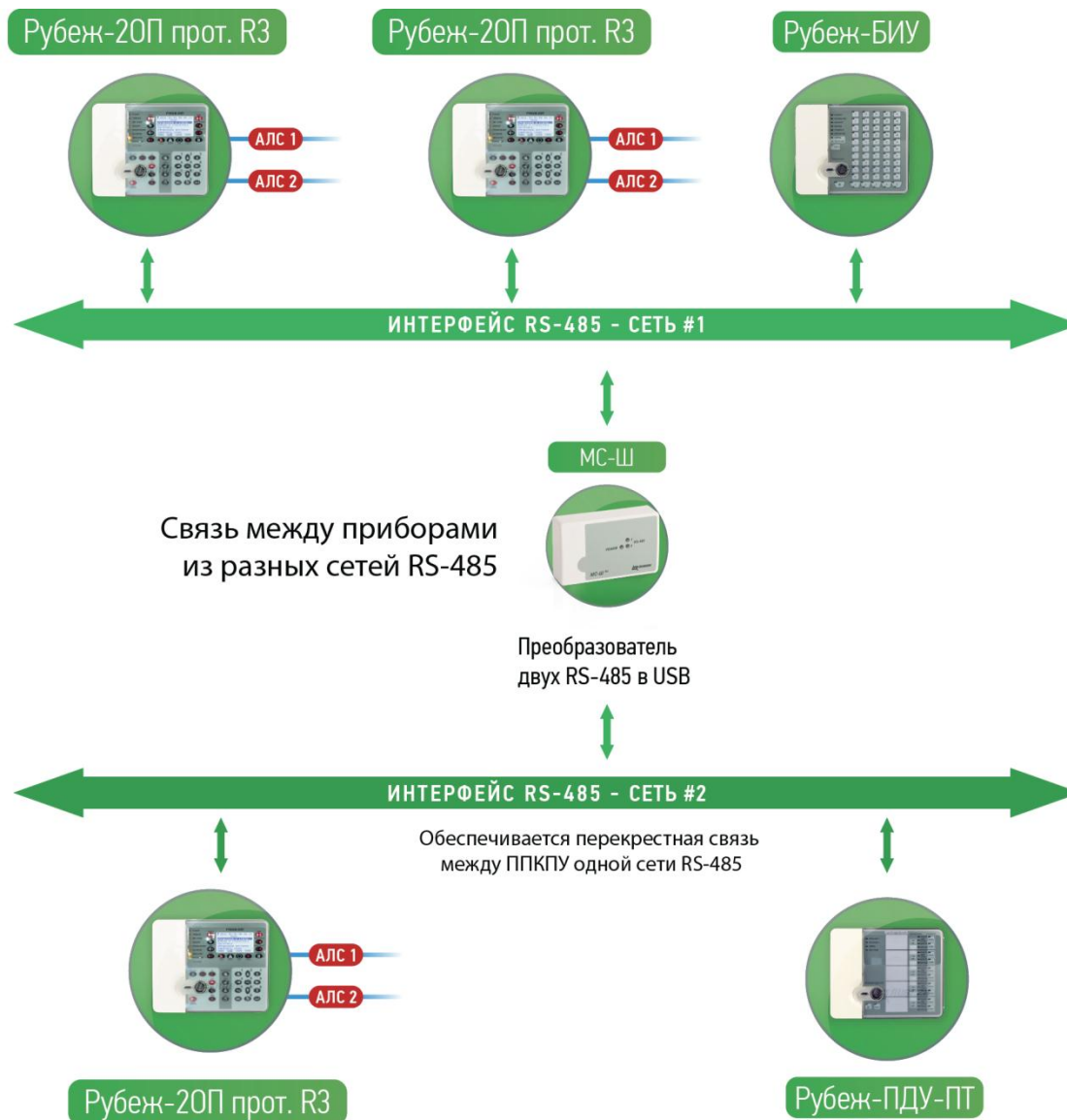
# Шлюз МС-Ш

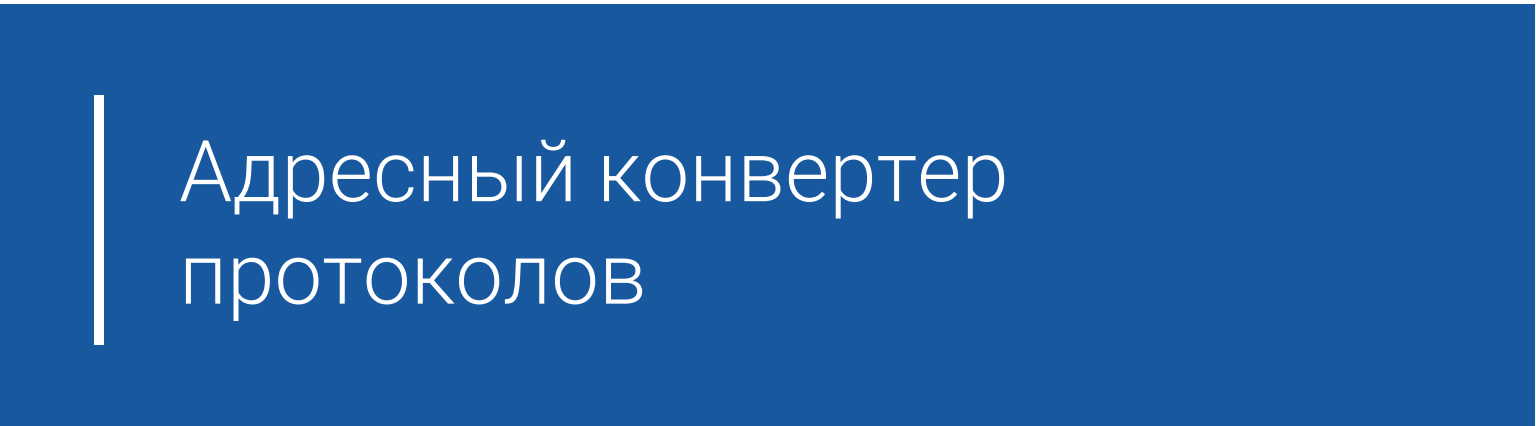
## MC-Ш ПРОТ. R3

Объекты с перекрестными  
связями между двумя  
интерфейсами RS-485



- ✓ Предназначен для обмена данными по интерфейсам RS-485
- ✓ Обеспечивает межсегментный обмен командами по управлению сценариями работы приборов прот. R3
- ✓ Напряжение питания 10...14 В
- ✓ Количество исполнительных сценариев, запускаемых через шлюз из одного сегмента в другой и обратно, от 1 до 1000 в каждом направлении



A solid blue horizontal bar that serves as a background for the title text.

# Адресный конвертер протоколов

# АКП-1 ПРОТ.Р3

Подключение оборудования  
сторонних производителей



- ✓ Преобразование протокола R3 АЛС «Рубеж» в протокол интерфейса RS-485 сторонних производителей и обратно
- ✓ Подключение по интерфейсу RS-485 до 30 устройств.
- ✓ Напряжение питания 10...14 В



ООО «Охранная техника»



«Зебра»  
периметральная  
охрана



«Фосфор»  
периметральное  
освещение





ООО «Спецприбор»



«МИП-2»

ППКП для контроля  
состояния термокабеля



ООО «НПЦ «Трезор»



«Трезор-В04»  
вибрационное средство  
обнаружения проникновения  
через ограждение



«Keyguard »

Система управления ключами

A thin white vertical line on the left side of the blue header bar.

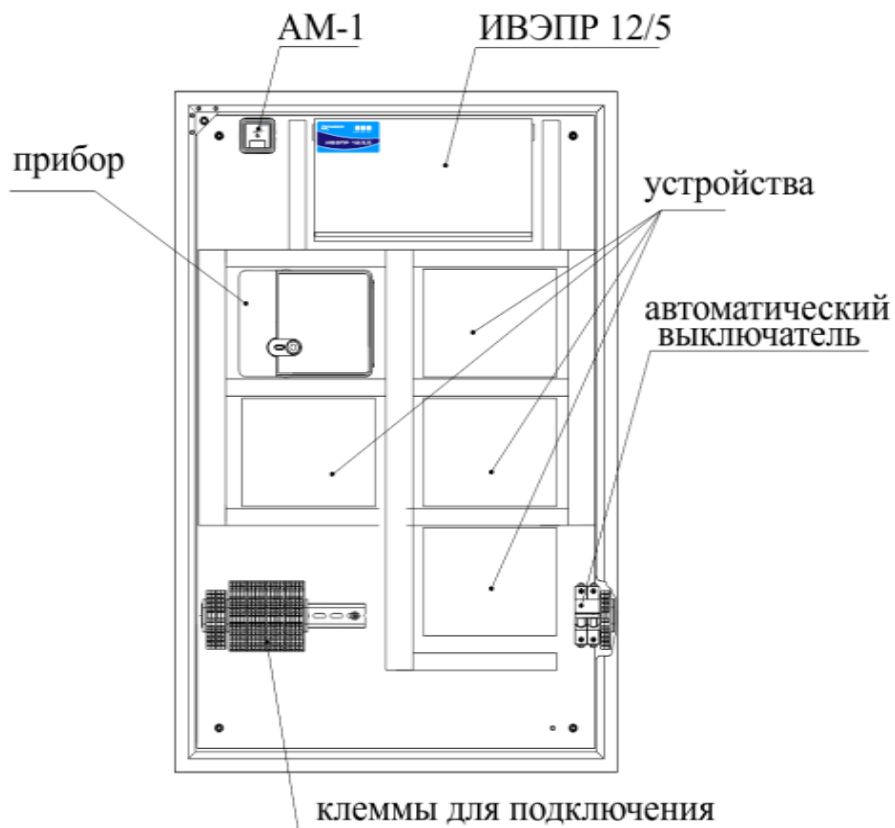
# Рубеж-МК

Концентратор устройств ввода

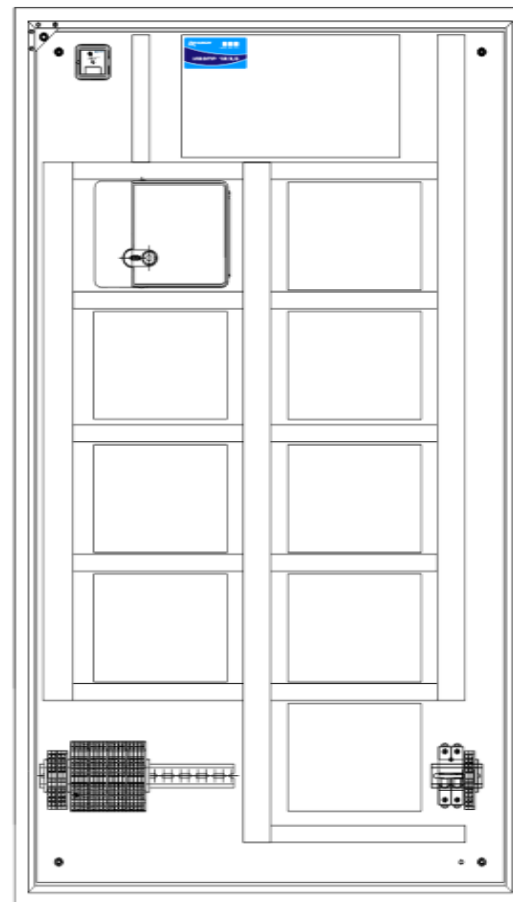


Рубеж-МК  
Рубеж-УВВ  
КУВВ





Рубеж-МК1  
Рубеж-УВВ1  
КУВВ1



Рубеж-МК2  
Рубеж-УВВ2  
КУВВ2

# Шкаф управления пожарный с управлением калорифером

Шкаф управления пожарный  
с управлением калорифером



ШУН/В  
с управлением  
калорифером





Шкаф управления ШУН/В - О - 3- 01 -УПП-R3

**Назначение:**

Н/В - насос/вентилятор

**Тип электросети:**

О-однофазная, при отсутствии  
индекса - трехфазная

**Мощность электродвигателя, кВт**

**Адресный протокол**

**Дополнительные функции**

УПП - устройство плавного пуска;

ПЧ - преобразователь частоты

УК11 - управление калорифером

+ подключение температурного  
датчика NTC-10K

11 - мощность калорифера (кВт)

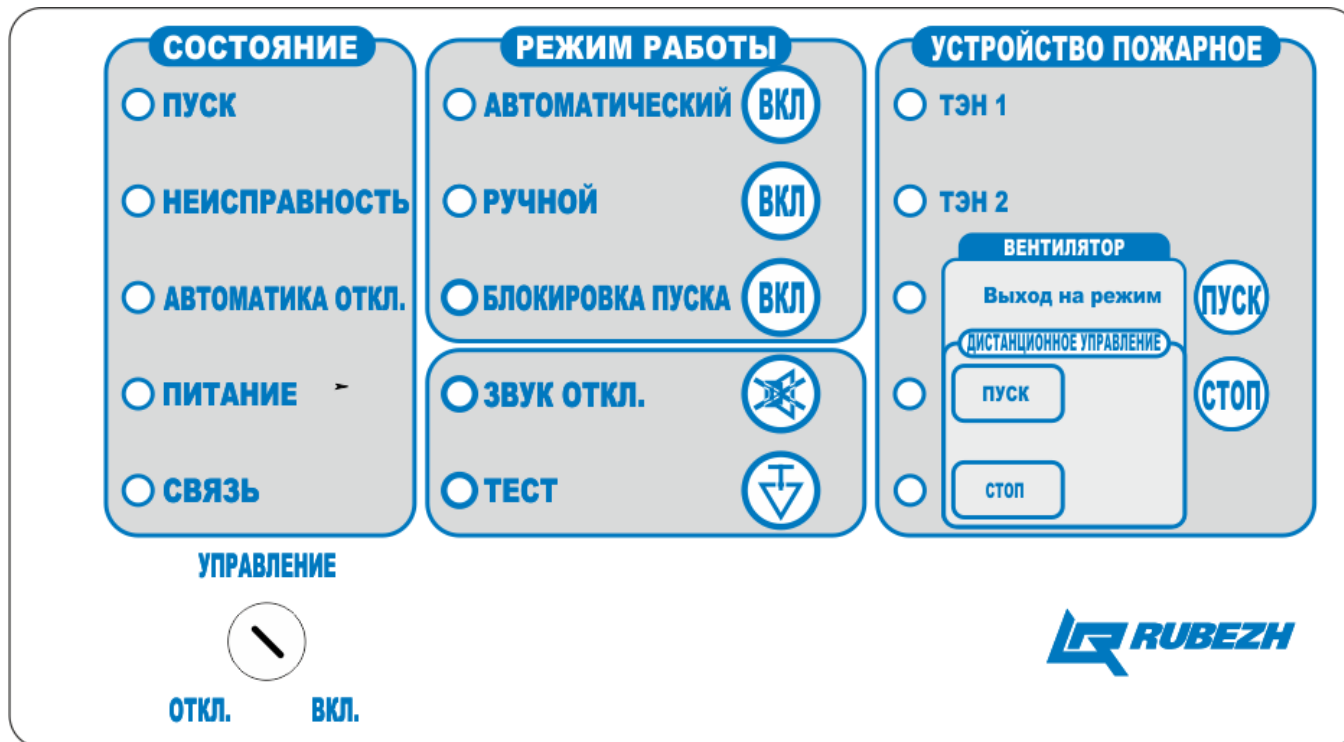
**Силовые элементы автоматики:**

00 - производитель Dekraft;

01 - производитель Schneider Electric;

02 - производитель ABB

# Лицевая панель ШУН/В с функцией управления ТЭНом калорифера



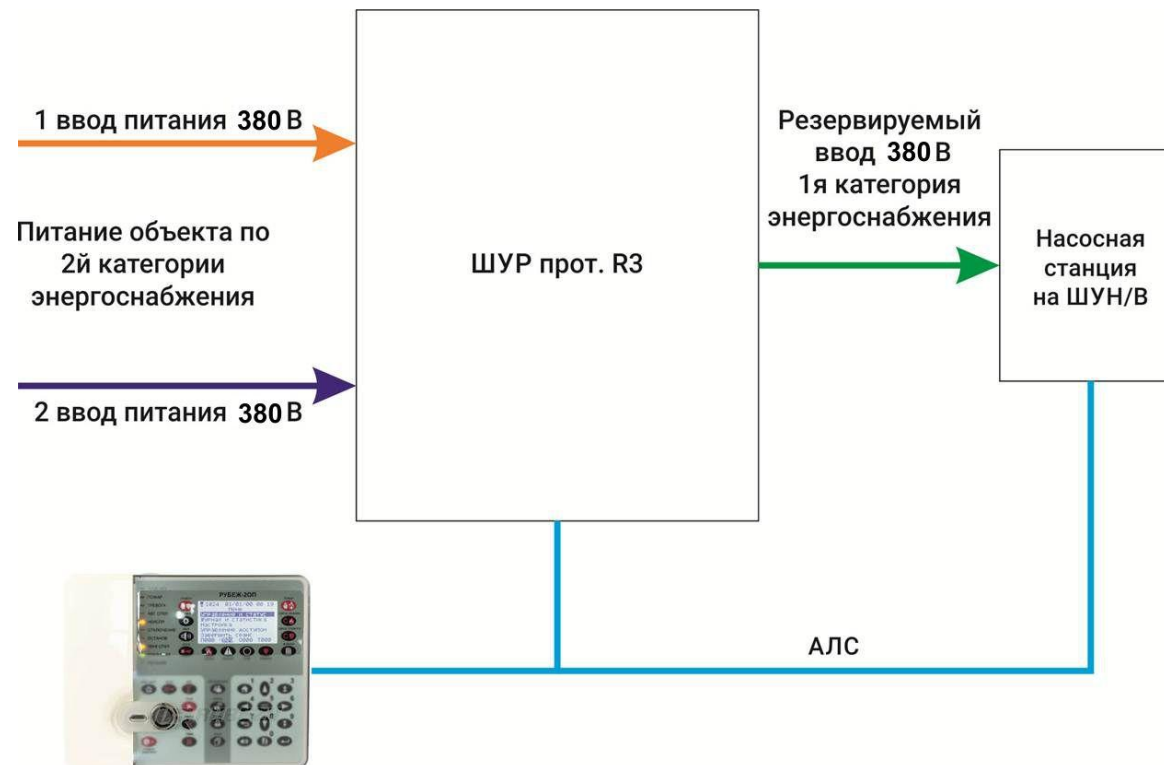
- ✓ Двухступенчатое управление калорифером (два дополнительных контактора)
- ✓ Световая индикация управления включением ТЭНов 1 и 2 ступени
- ✓ Мощность калорифера не более 40 кВт
- ✓ Датчик температуры в комплекте (возможность юстировки)
- ✓ Возможность подключения датчика загрязнения фильтра
- ✓ Настройка  $t$  включения (+15...+25 °C) и  $t$  гистерезиса (0...15 °C)

# Шкаф управления вводом резервного питания

ШУР  
ПРОТ.РЗ



- ✓ Мощность 45, 110 или 250 кВт
- ✓ 1 адрес в АЛС



# Радиоканальные устройства

КРК-4-БС

КРК-30-АЛС

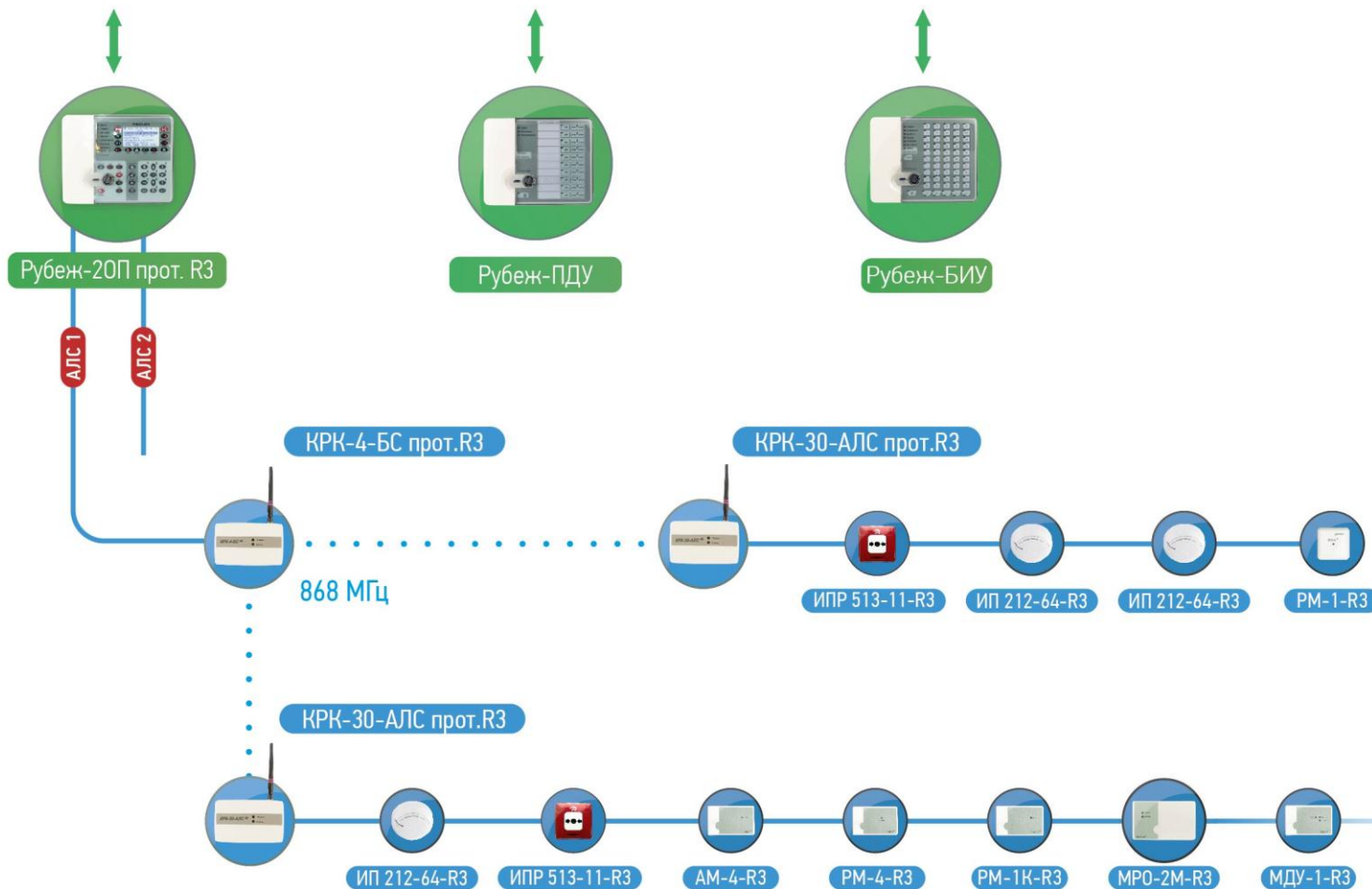




- ✓ КРК-4-БС: Подключение до 4 КРК-30-АЛС
- ✓ КРК-30-АЛС: Подключение до 30 устройств
- ✓ Рабочая частота – 868 МГц.
- ✓ Число каналов связи – 15
- ✓ Температурный диапазон от - 25 до + 55 °С

# Проводная АЛС через радиоканальный мост

ИНТЕРФЕЙС RS-485 - ПОДКЛЮЧЕНИЕ ДО 60 ПРИБОРОВ

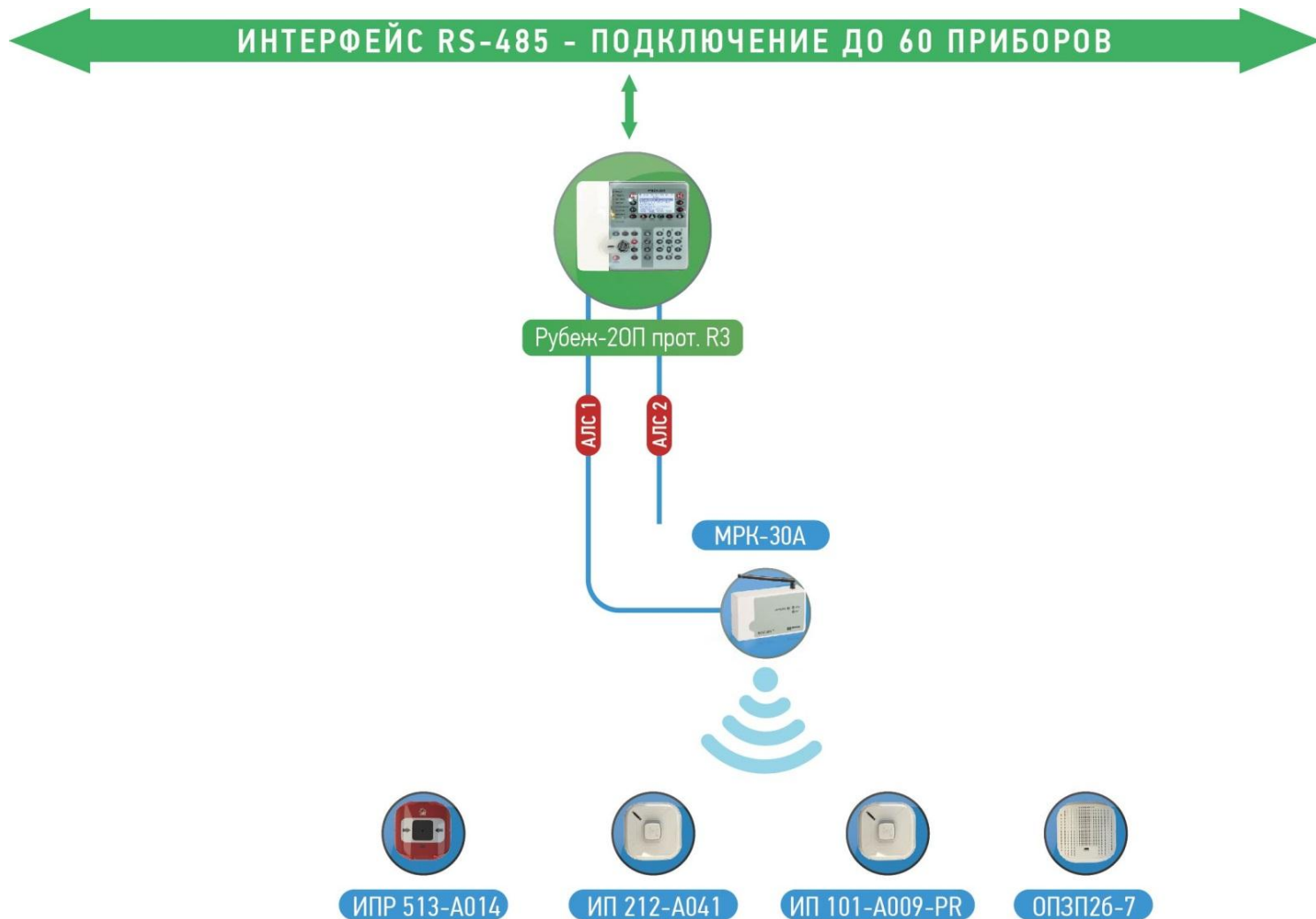


MPK-30A



- ✓ Подключение до 32 радиоканальных устройств серии ALEKSA
- ✓ Рабочая частота – 433,2...434,8 МГц.
- ✓ Число каналов связи – 16
- ✓ Напряжение питания – 9...24 В
- ✓ Температурный диапазон от - 25 до + 55 °С

# Подключение радиоканальных устройств ALEKSA в RS-R3

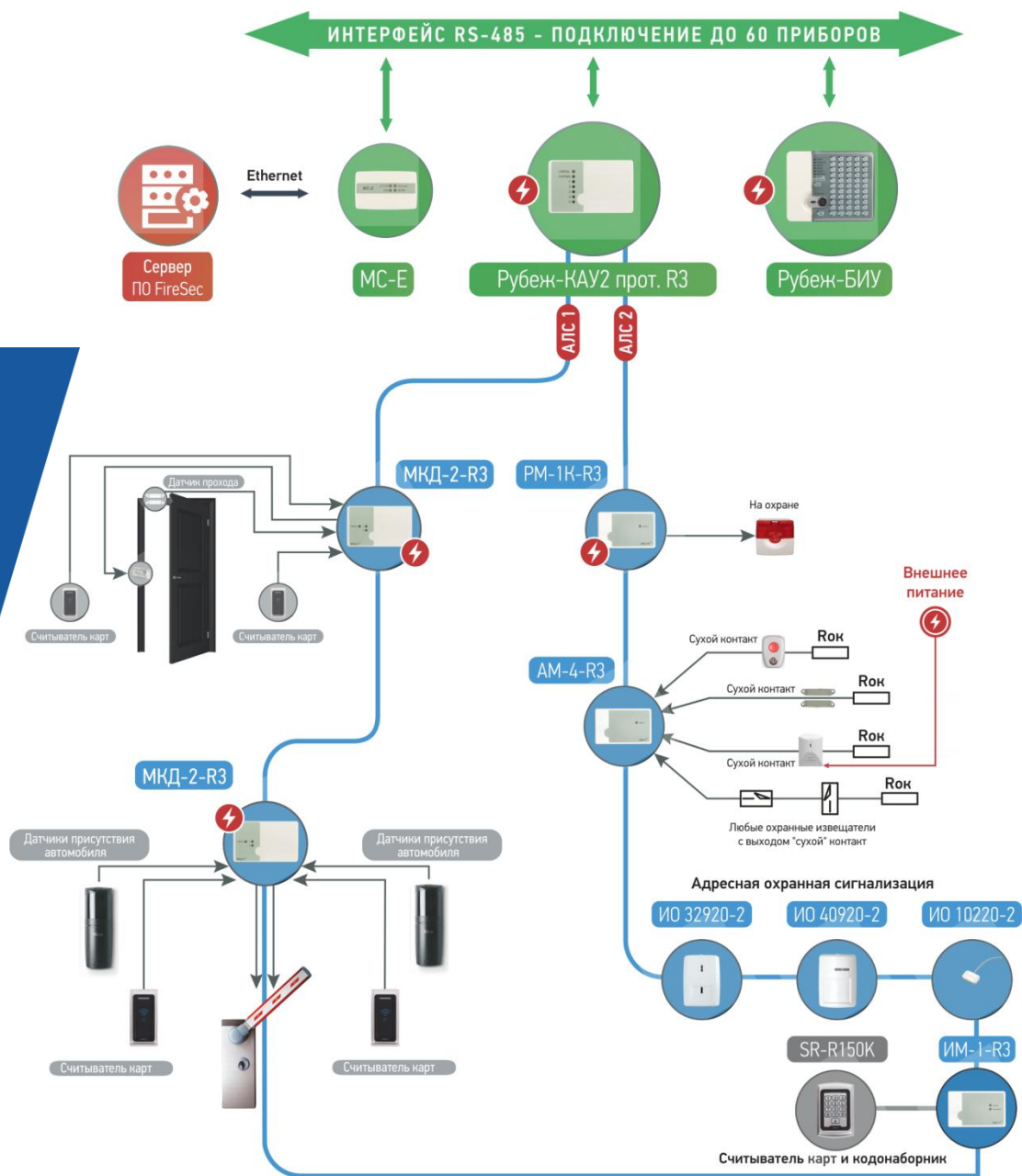


- ✓ Напряжение питания извещателя - от 11,5 до 27 В
- ✓ Средний ток потребления в дежурном режиме – не более 2,5 мА
- ✓ 4х проводная схема подключения
- ✓ Степень защиты оболочки - IP 55 по ГОСТ 14254
- ✓ Температурный диапазон от - 10 до + 55 °С

Система охранной сигнализации и  
система контроля и управления доступом

# Характеристики

Система охранной сигнализации и СКУД, организованные на базе контроллера Рубеж-КАУ2, прот. R3 с выводом на ПК через сеть Ethernet



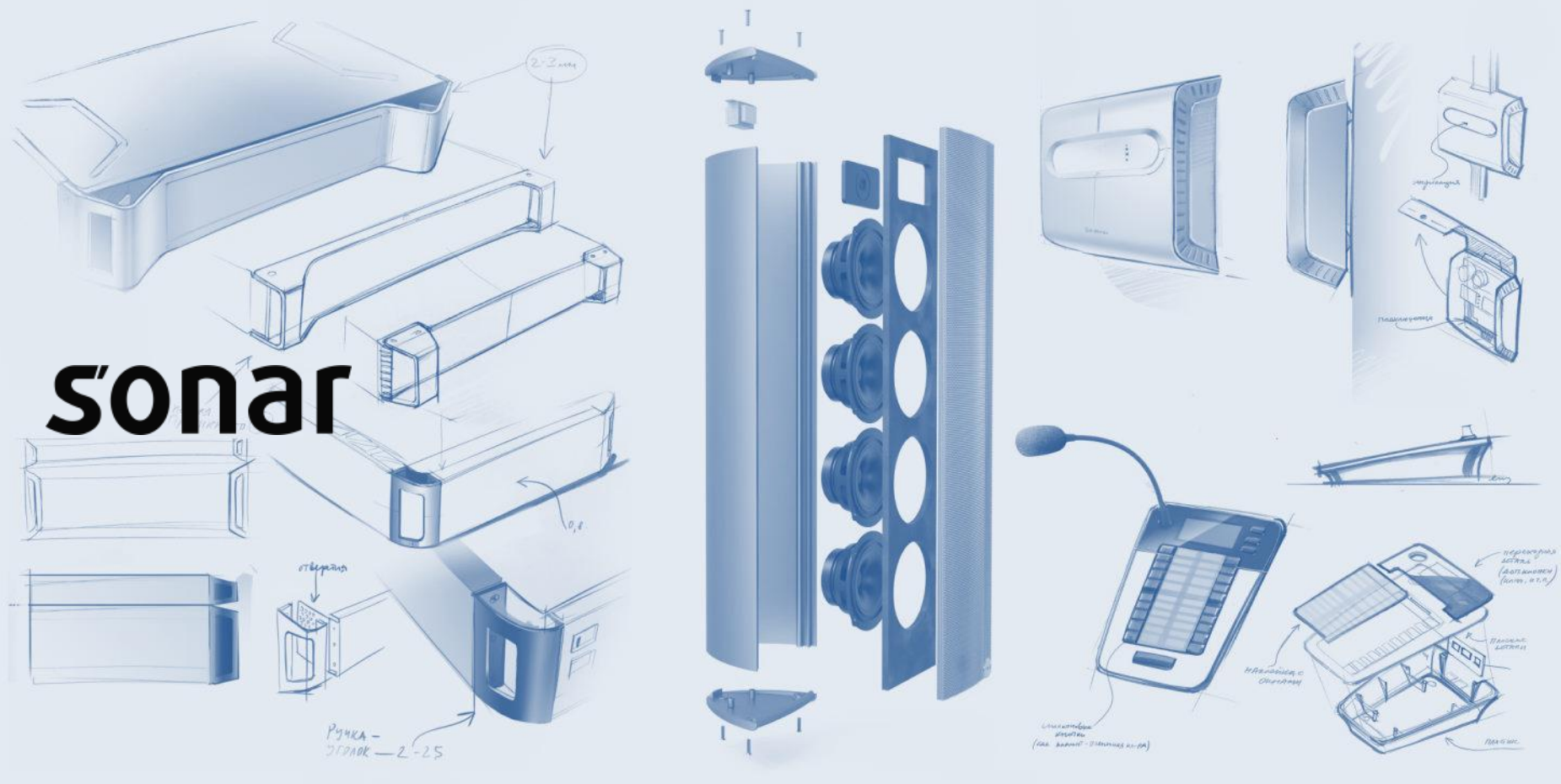




ПОЖАР

DYNAMIC microphone  
DM-A 500  
KUN HUNG ELECTRIC CO., LTD.

# Система оповещения и управления эвакуацией



«Sonar» входит в НПА Рубеж

«Sonar» образован в 2012 г.

«Sonar» – профессиональная команда инженеров-разработчиков

«Sonar» производится в 3-х странах: Россия, Южная Корея и Китай



Система речевого  
**ОПОВЕЩЕНИЯ**



Музыкальная фоновая  
**ТРАНСЛЯЦИЯ**

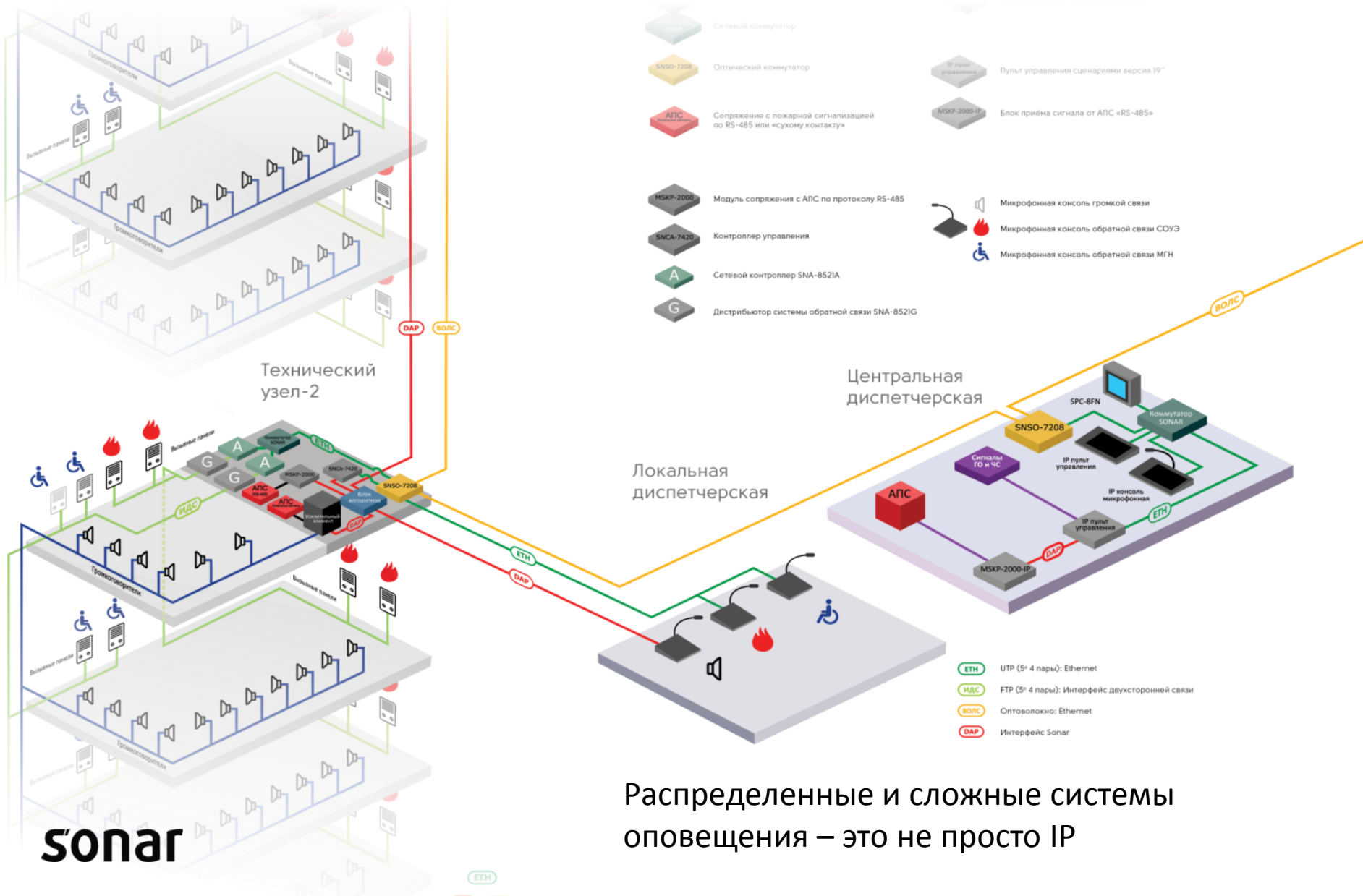


Система  
диспетчеризации и  
**ОБРАТНОЙ СВЯЗИ**



Прием и трансляция  
сигналов  
**ГОЧС**

# Распределенные и сложные системы



Распределенные и сложные системы оповещения – это не просто IP

# Мульти- функциональные СИСТЕМЫ

– увидеть то, что видно не всегда

- Унификация оборудования и работ по смежным системам.
- Совмещение функций различных систем в едином комплексе.
- Интеграция с бизнес-процессами предприятия.
- Коммерческая трансляция.
- Внедрение лучших практик рынка.



**sonar**



- Контроль линий связи и работоспособности компонентов системы
- Индикация состояний и режимов работы системы
- Функции ручного управления системой
- Прием сигналов управления системой



Группа устройств управления

- Прием управляющих команд АПС
- Управление в ручном режиме
- Управление сценариями системы
- Работа с зонами или группами зон



sonar

DAP - система

SRG-5020

Унификация функционала  
пяти устройств в одном.

Сокращение места с семи  
до трех юнитов в стойке



**SES-1120**  
аварийный селектор



**SEU-2211**  
аварийная панель



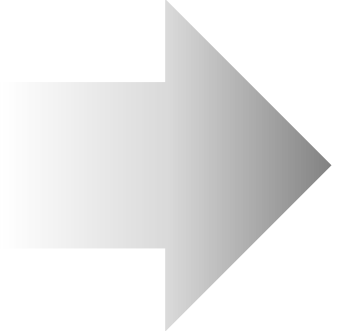
**SGR-3220**  
релейный блок



**SEP-3352-SE**  
блок резервного питания



**SPD-3322-SE**  
блок основного питания



SRG-5020



# Бюджетные системы СОУЭ





**SNA-8521C**  
Антивандалная  
вызывная панель



# Система диспетчеризации и обратной связи

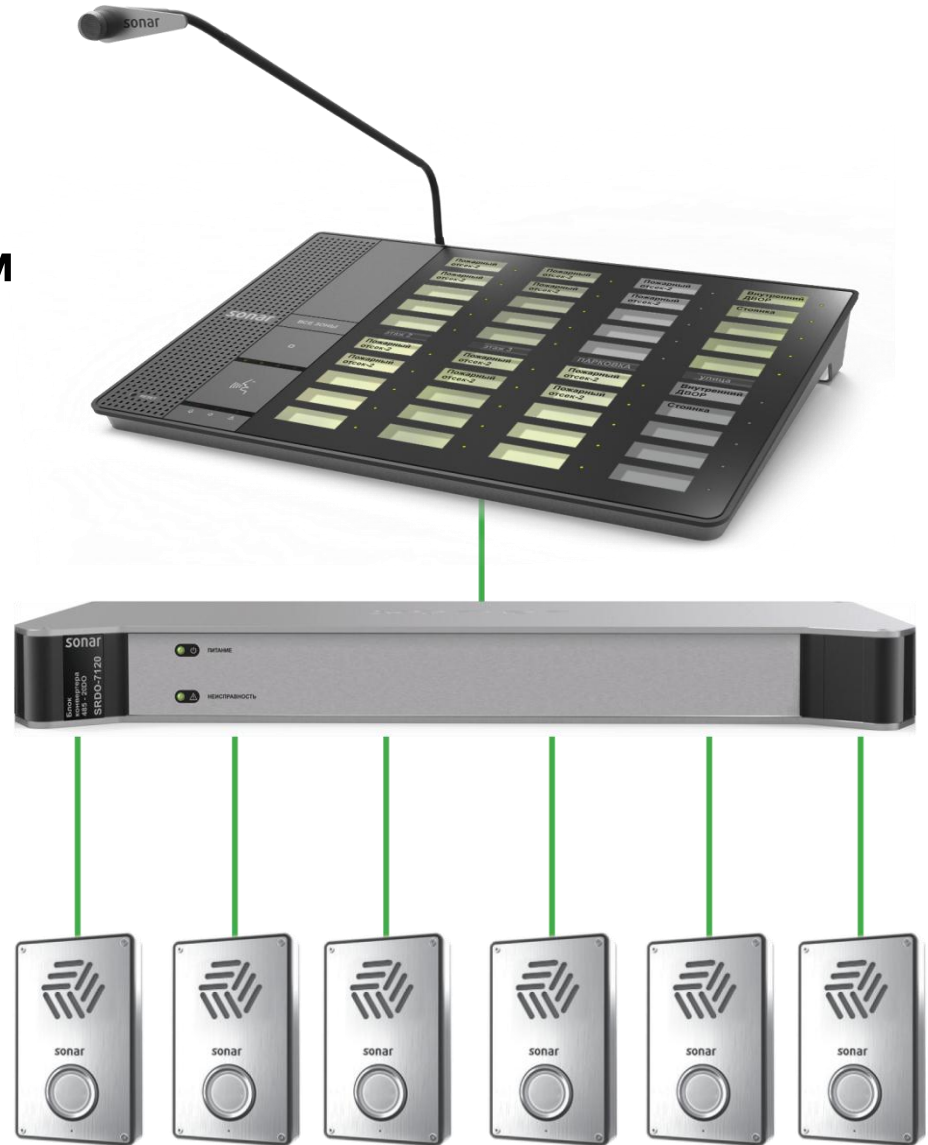
Распределённая система связи применяется в составе СОУЭ с возможностью объединения с системой связи с маломобильными группами населения (по СП 59.13330.2016).



**SNA-8502**  
Микрофонная мастер-станция



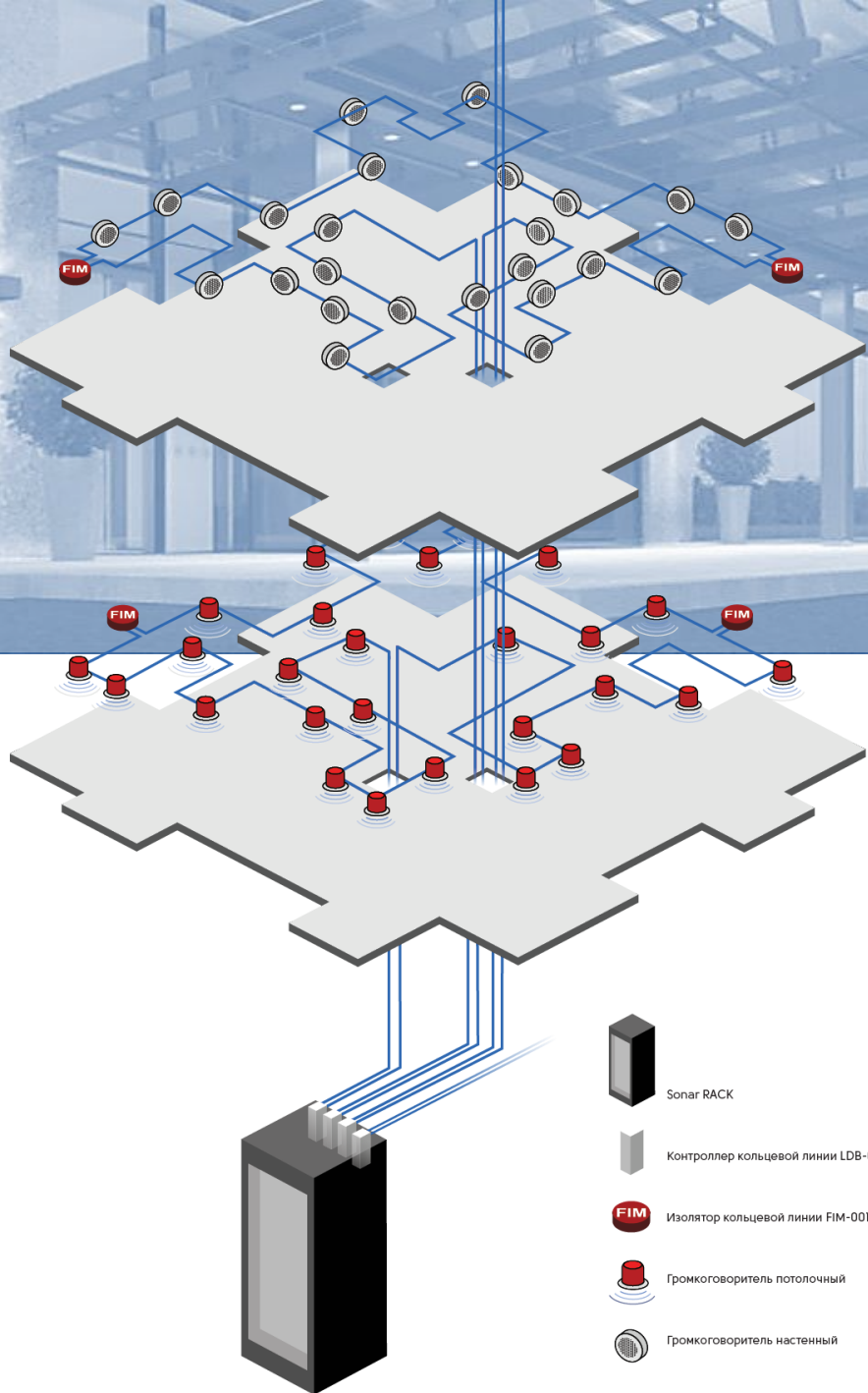
- До 40 зон
- Удаление панелей интеркомов до 1км



Вызывные панели



Holiday Inn  
Express

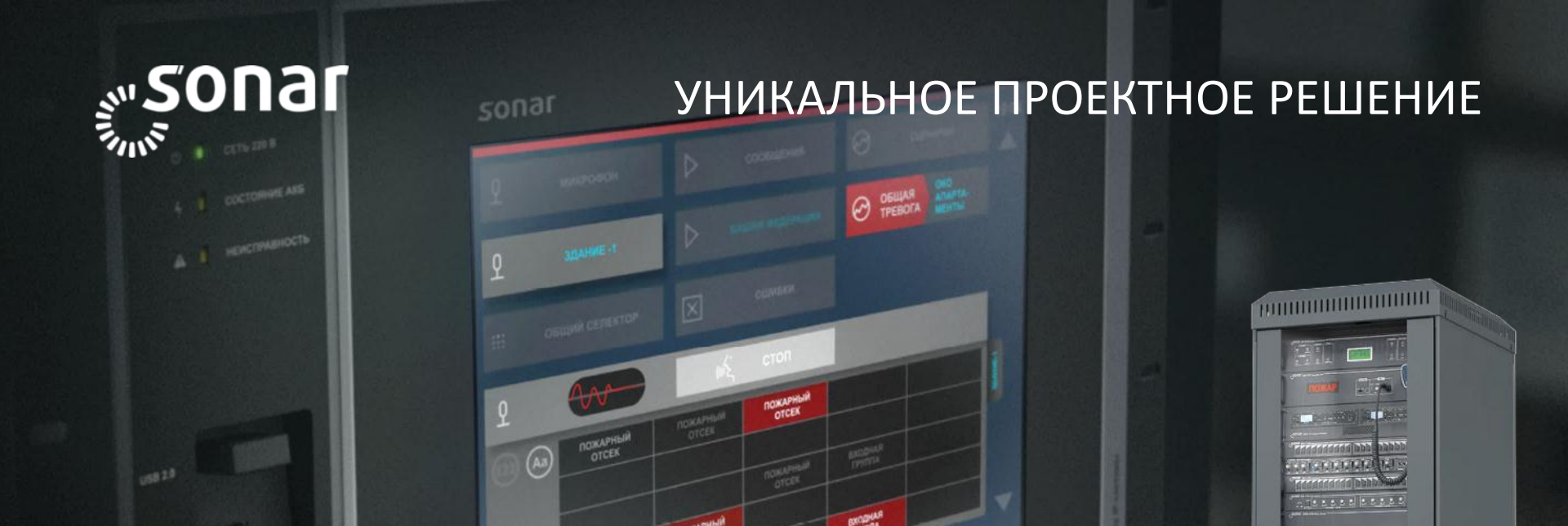


## Решения для ГОСТИНИЦ

В соответствии с требованиями IHG (InterContinental Hotels Group) было разработано решение с кольцевыми линиями громкоговорителей.



УНИКАЛЬНОЕ ПРОЕКТНОЕ РЕШЕНИЕ



## Sonar RACK

- Готовое решение под индивидуальный проект
- Оптимальная настройка от производителя
- Максимальное удобство при проектировании
- Быстрый монтаж
- Высокая надёжность
- Неограниченная масштабируемость
- Сделано в России





## КЛЮЧЕВЫЕ ОБЪЕКТЫ



Самара Арена



Ростов Арена



Парк Зарядье



Саранск Арена



Ботанический LIFE



# Системы интеллектуального видеонаблюдения



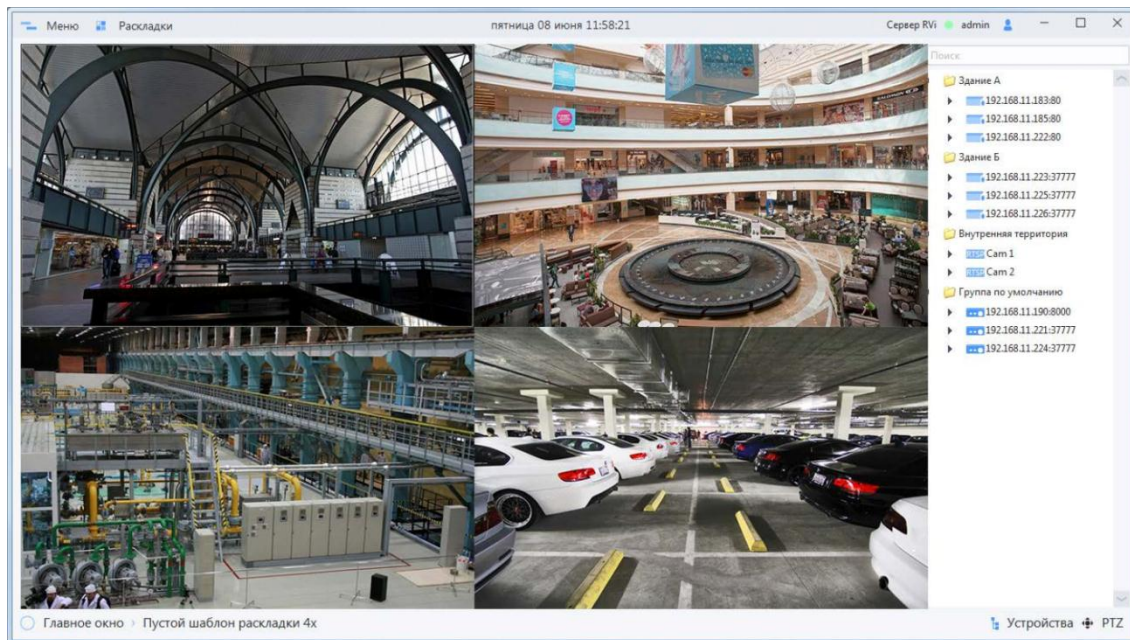




**RVi Group** – это российский разработчик и производитель комплексных систем видеонаблюдения, контроля и управления доступом для обеспечения безопасности людей и объектов любой сложности и направленности.



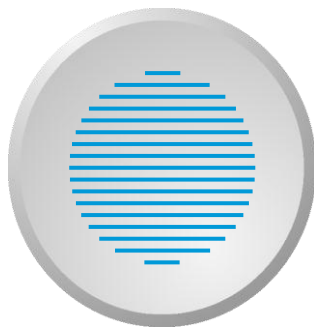
RVi-Оператор 3.0



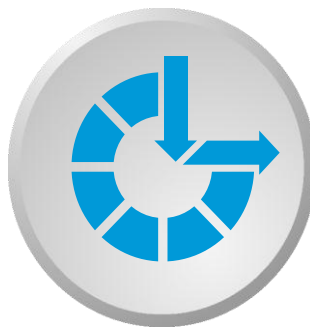
- › Поддержка ONVIF устройств
- › Распределение устройств на группы
- › Удобная работа с видеоархивом
- › Настройка камер шаблонами
- › Пользовательские шаблоны
- › Получение видео с любых устройств по протоколу RTSP.



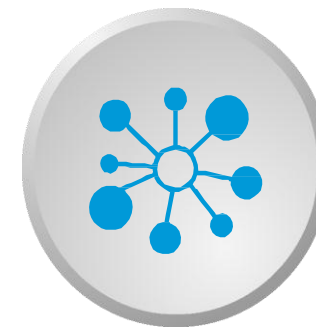
RVi ИНТЕГРАТОР



**Крупные объекты с  
количеством каналов видео  
более 100 шт.**



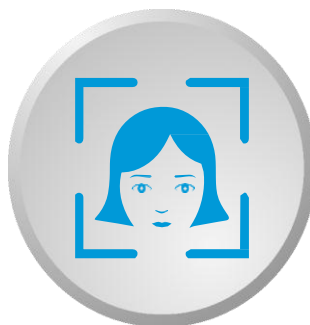
**Интеграция с системами ОПС,  
СКУД, POS, Автоматизации  
зданий**



**Построение распределенной  
системы с единым  
мониторинговым центром**



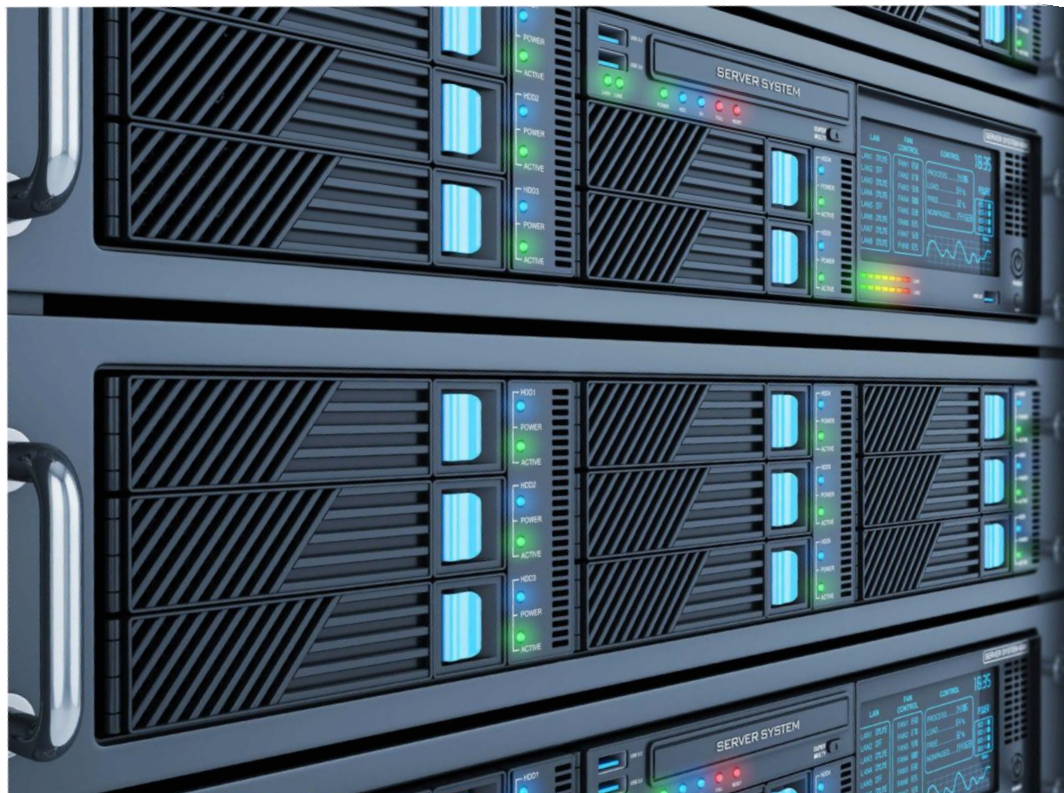
**Мониторинг и распознавание  
номеров ТС**



**Автоматизация FACE-контроля  
на любом объекте**



**Торговая аналитика  
в крупных торговых  
центрах и супермаркетах**



- › Запись видео- и аудиоданных;
- › Построение систем с распределенной архитектурой.
- › Удаленный мониторинг и управление
- › Отказоустойчивые системы хранения данных с применением внешних дисковых полок JBOD, NAS накопителей.

IP-камеры видеонаблюдения

RVi-IPC62Z30-A1 RVi-NC4055M4/ RVi-NC4055M8 RVi-CFG20/ 75F28/MS-T RVi-NC4065M4 RVi-NC4075M4 RVi-NC4065F28



RVi-NS2404M

Сетевые коммутаторы



Автоматизированное рабочее место оператора



Источник питания ИБП APC Smart-UPS SRT 3000 VA



Сервер

Другое оборудование

Тепловизор RVi-TCV-U



Прожектор D420-850-35



Питание DC 12 В

Термокожух со стеклоочистителем RVi-CFT-H400



Сертификация





Специализированные решения







**Валюминиевом корпусе** – базовое исполнение, для объектов, на которых на кожух не оказывается существенное негативное воздействие агрессивных сред.

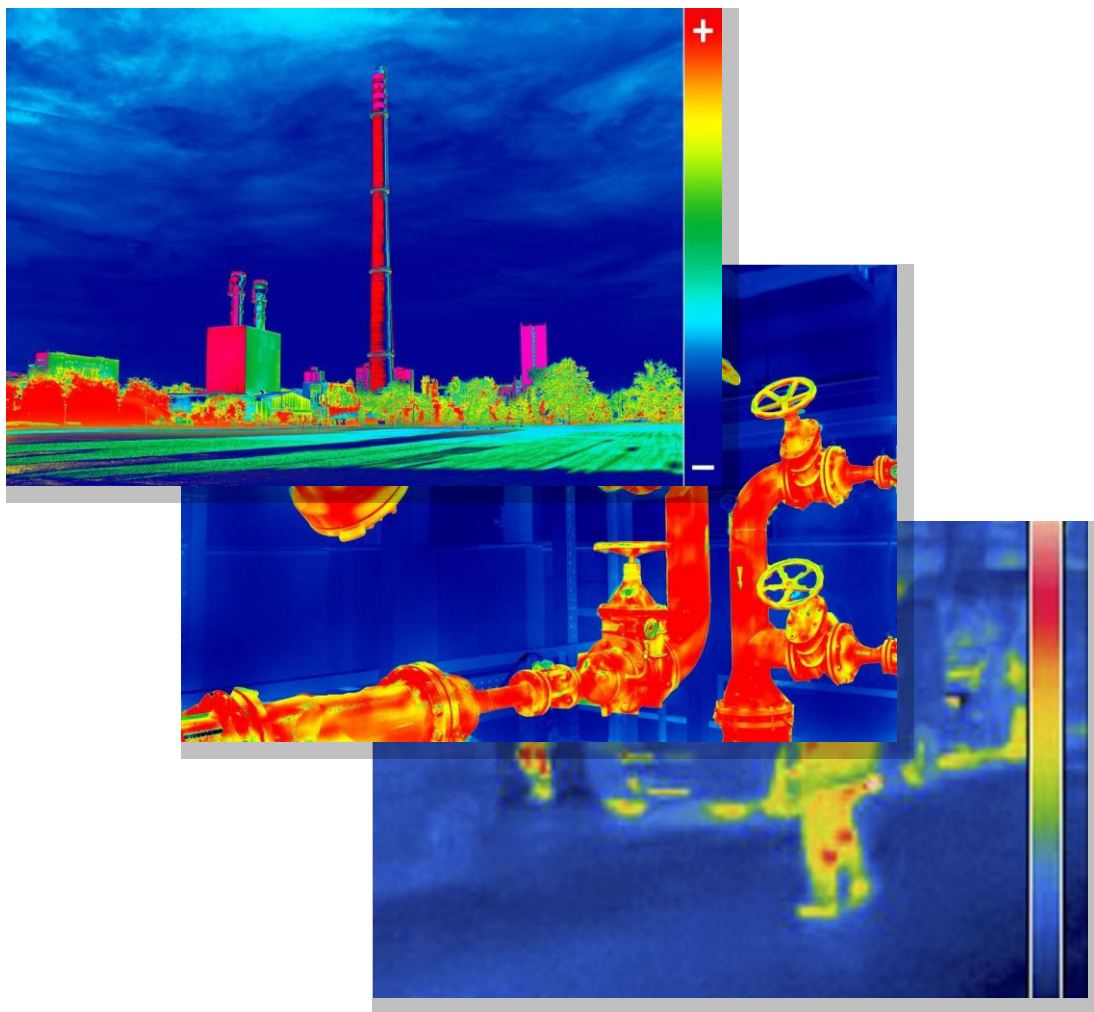


**В корпусе из оцинкованной стали** – для объектов с повышенным воздействием агрессивных сред на оборудование.



**В корпусе из нержавеющей стали** – для объектов, на которых оказывается либо существует высокая вероятность оказания сильного воздействия агрессивных сред на оборудование.

- Для работы во взрывоопасных зонах классов «1» и «2»;
- Высокий уровень взрывозащиты: маркировка – РВ ExdI / 1ExdIICT6;
- Модификации с различными параметрами видеоблока;
- Максимальная защита от пыли и влаги – IP68;
- Широкий диапазон рабочих температур: от  $-70^{\circ}\text{C}$  до  $+60^{\circ}\text{C}$



- › Формирование изображения на основе теплового излучения объекта;
- › Отсутствие зависимости качества изображения от погодных условий (туман, снег, засветка);
- › Обнаружение человека на расстоянии до нескольких километров);
- › Диапазон измерения температур от  $-30^{\circ}\text{C}$  до  $+200^{\circ}\text{C}$ .

RVi-TW-01



RVi-BR-750

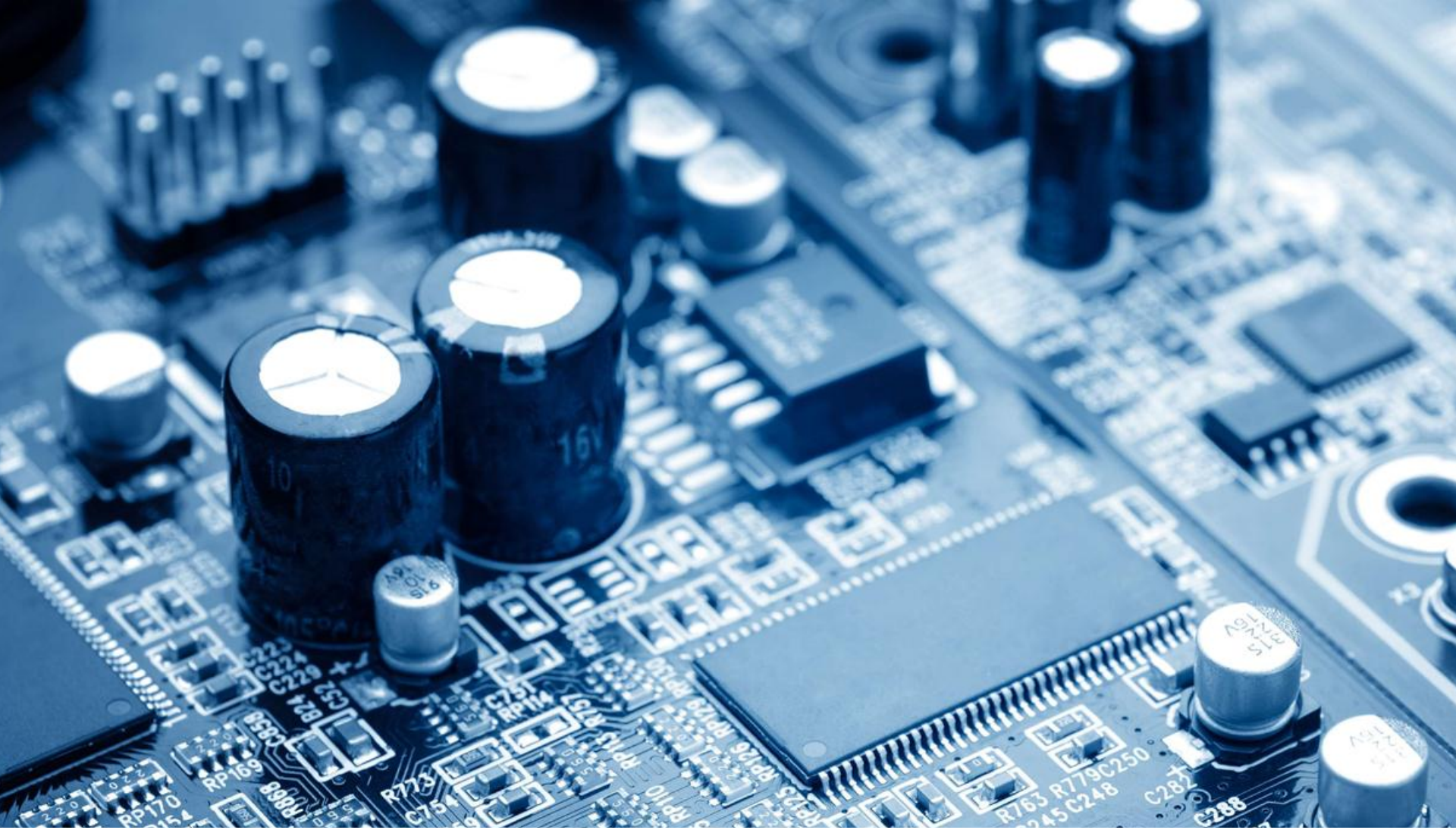


RVi-BR-520G



RVi-TM01

**Программное обеспечение RVi-Терминатор** – это разработка российских инженеров-программистов, учитывающая большинство требований современных пользователей.



Профессиональная серия IP-видеокамер



- > Разрешение 2 и 4 Мп, скорость трансляции 25 к/с.
- > x3 WDR (для камер 4 Мп).
- > Гибкая система настройки алгоритмов реакции на события.
- > Наиболее востребованные форм-факторы: цилиндрические уличные, купольные, уличные купольные.
- > Предпусковой обогрев для уличных видеокамер



Сетевые  
видеорегистраторы



IP-видеокамеры



Сетевое оборудование



HD-видеокамеры



Мультиформатные  
видеорегистраторы



Домофонные  
системы



Проектное оборудование



Мониторы  
видеонаблюдения



**Собственные разработки,  
оборудование и ПО**



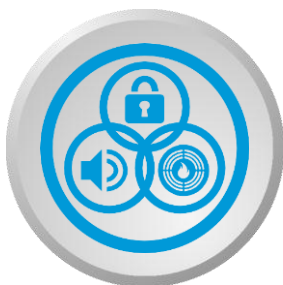
**Сертифицированное  
оборудование под требования  
российского законодательства**



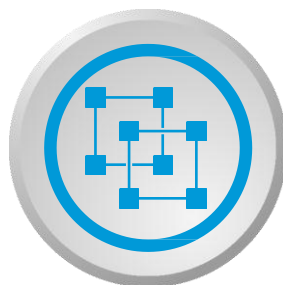
**Защита проектов**



**Доработка оборудования  
на собственном  
производстве**



**Интеграция с ОПС, СКУД,  
системами оповещения  
(НПА «RUBEZH»)**



**Интеграция со сторонними  
программными продуктами**



**Специализированный  
ассортимент  
и решения**



**Создание проектной  
документации под заказ**

PTK Line - РМ

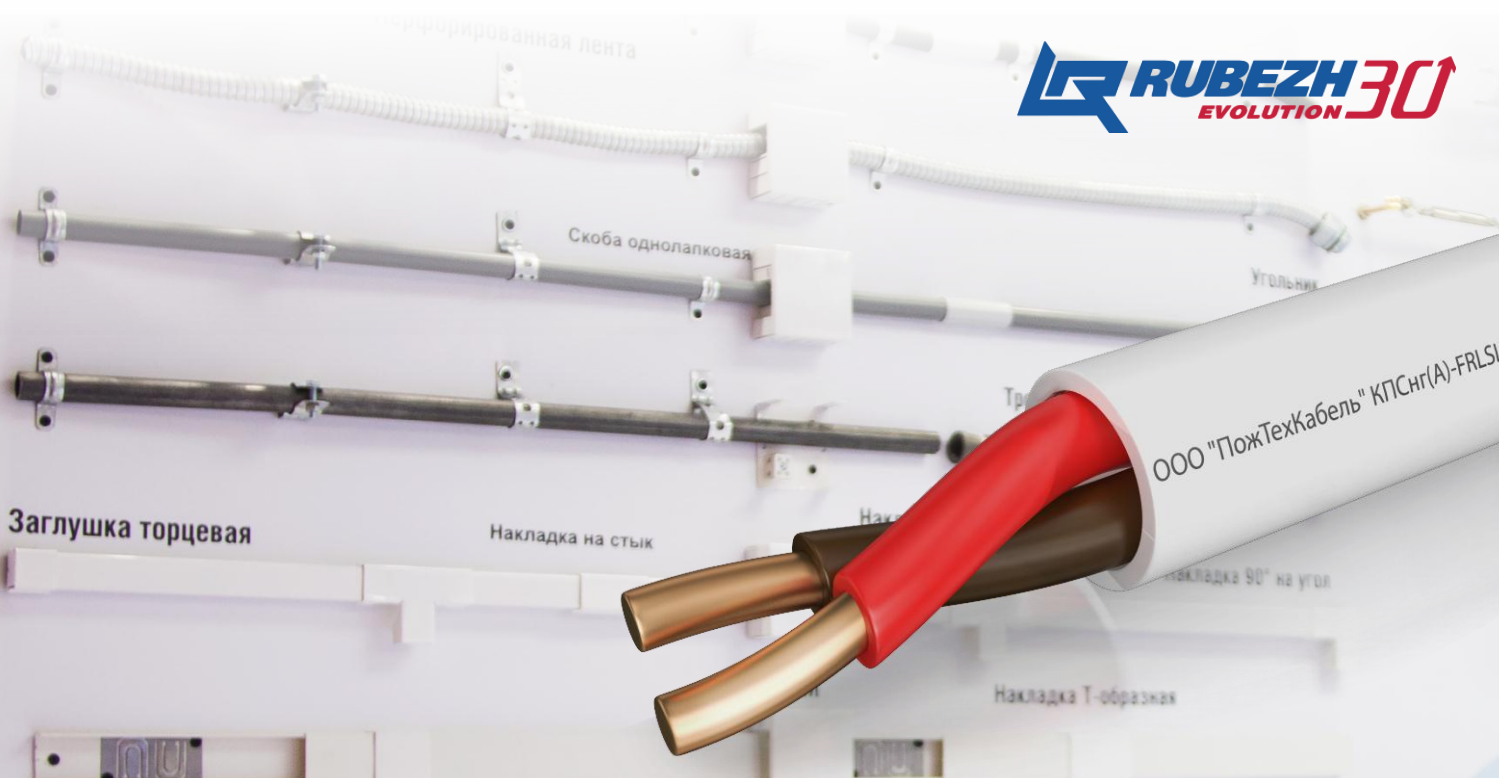
PTK Line - ТГЛ СЗ

PTK Line - ВГП

PTK Line - ККМММ

PTK Line - ДМОУ+КК

PTK Line - ЛМО

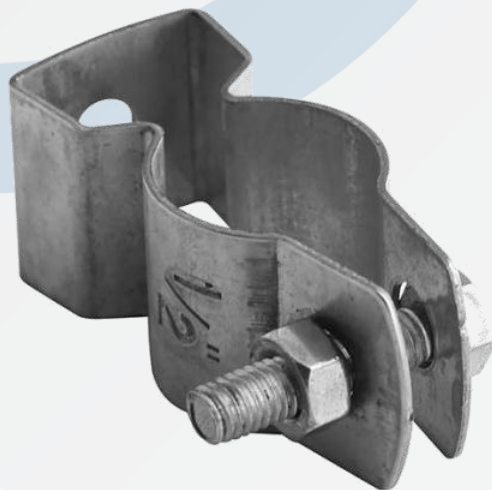


# Кабельная продукция





## Струбцины монтажные. Для труб



### Назначение:

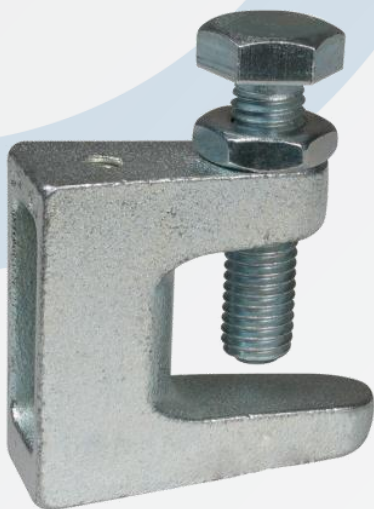
- Для любых видов труб: гофрированных, гладких, ВГП.
- Для рукава металлического. рокладка кабельных трасс по всем типам поверхностей.

### Особенности

- Удобство и быстрота монтажа.
- Надежная фиксация кабеленесущей продукции.
- Возможность крепления на шпильки.



## Струбцины монтажные. Для тавровых балок



### Назначение:

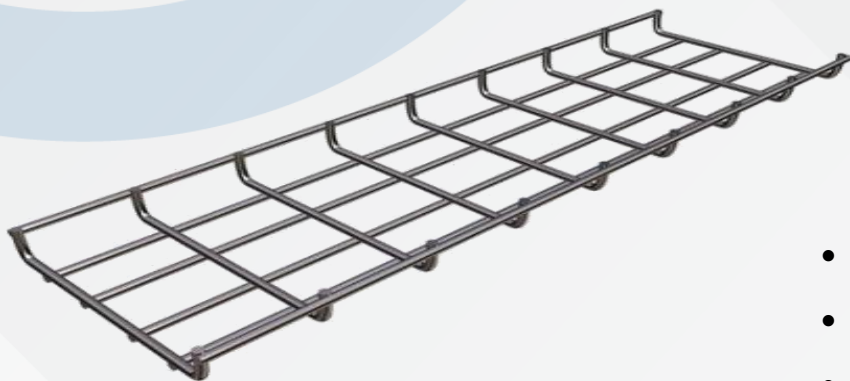
- Для крепления линий к тавровым и двутавровым балкам.
- Для крепления к профилям.

### Особенности:

- Входит в состав креплений системы подвесов лотковых кабельных трасс.
- Совместно со струбциной для труб применяется при прокладке разных типов труб и металлических рукавов.



## Системы кабельных лотков. Проволочные лотки



### Назначение:

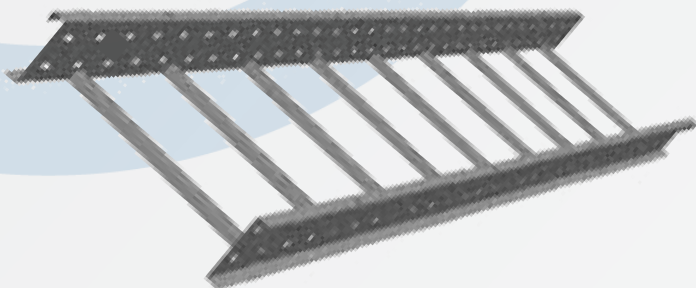
- Для прокладки одного или группы кабелей.

### Особенности:

- Простота монтажа.
- Визуальный контроль линий.
- Оперативный доступ к линиям.
- Бюджетное решение.



## Системы кабельных лотков. Лестничные лотки



### Назначение:

- Для прокладки одного или группы кабелей.

### Особенности:

- Высокая несущая способность.
- Стойкость к ветровым нагрузкам.
- Быстрый монтаж и укладка кабелей.



## Рукав металлический с ПВХ изоляцией

Полное наименование:

**Металлорукав с х/б уплотнением,  
ПВХ изоляцией и зондом.**

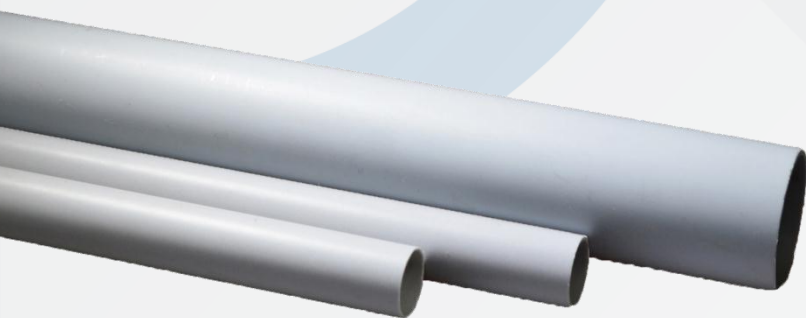


### Особенности:

- Повышенная влагостойкость
- Улучшенная прочность на разрыв
- Высокая устойчивость к коррозии
- Повышенная пыленепроницаемость
- Защита от поражения эл. током
- Длительный срок эксплуатации



## Труба гладкая ТГЛ FRHF



### Основные области применения:

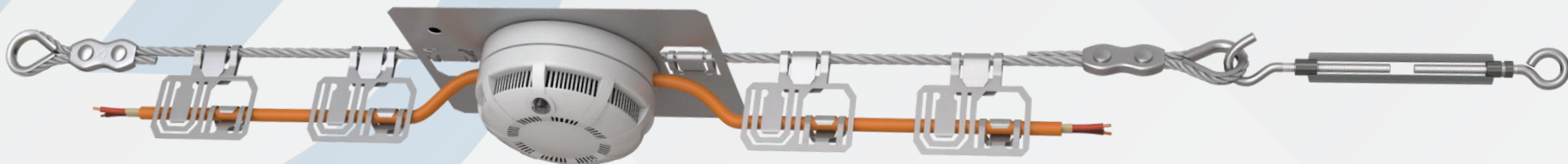
- Кабельные коллектора
- Кабельные стояки

### Особенности:

- Быстрый монтаж
- Возможность создать герметичную линию
- Повышенная температурная устойчивость
- Механическая защита кабеля
- Соответствие мировым стандартам безопасности
- Возможность прокладки на улице

## Тросовая система подвесов - ТСП

**Открытая прокладка кабеля на тросу:**



**Системы трубных подвесов на тросу:**



### **Основные области применения:**

- Производственные помещения
- Складские комплексы
- Ангары

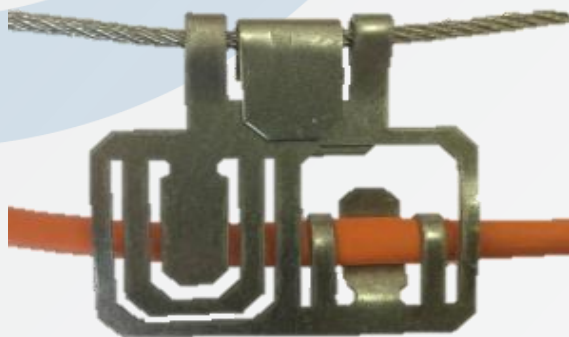
### **Особенности:**

- Удобство прокладки в помещениях с большими пролетами
- Широкий выбор подвесов
- Монтажные площадки для датчиков



## Тросовая система подвесов - аксессуары

Открытая прокладка кабеля  
на тросу:



ПМОК-2К

Площадка тросовая для ИП:



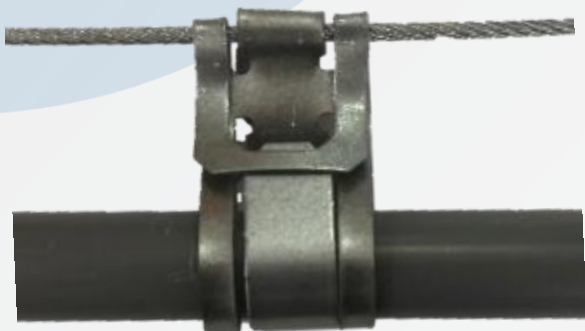
ПМОУ-ИП





## Тросовая система подвесов - аксессуары

**Системы трубных подвесов на тросу:**



ПМОУ-Т



Струбцина и рым-болт



## Огнестойкая витая пара: РТК-LAN FR-серия



### **Назначение:**

применение в составе Огнестойких кабельных линий РТК-Line.

### **Описание:**

Кабели симметричные для структурированных кабельных систем (F/UTP) категории 5 и 6, огнестойкие, групповой прокладки с пониженным дымо- и газовыделением.



## Выпуск сигнальных кабелей с гибкими жилами

**КПСГнг(А)-FRLSLTx**

**КПСЭГнг(А)-FRLSLTx**

**КПСГнг(А)-FRLS**

**КПСГнг(А)-FRHF**

**КПСЭГнг(А)-FRLS**

**КПСЭГнг(А)-FRHF**



Всероссийский форум  
IT-решения в проектировании



СПАСИБО  
ЗА ВНИМАНИЕ!

[www.rubezh.ru](http://www.rubezh.ru)

